

JUKI

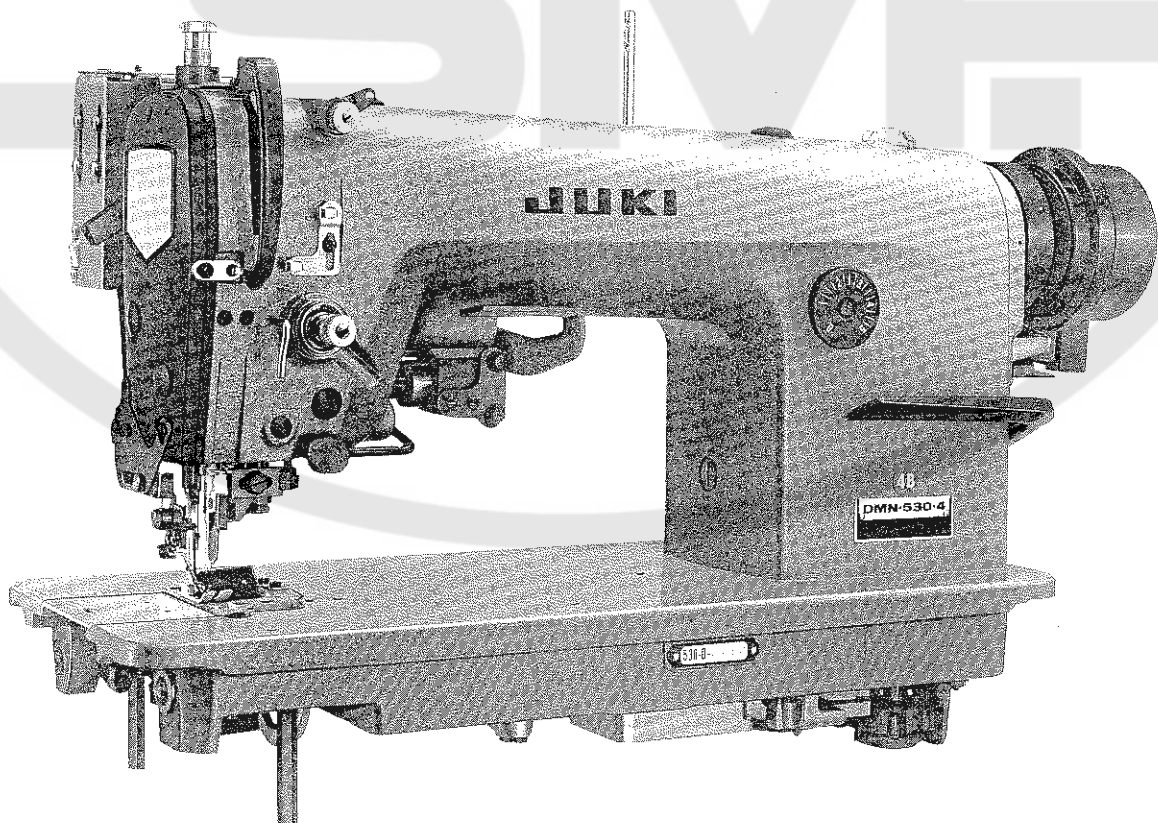
1-Needle Lockstitcher with Needle Feed, Vertical Edge
Trimmer, and Automatic Thread Trimmer

高速一本針本縫針送りメス付きミシン
(自動糸切り装置付き)

DMN-530-4

Series

PARTS LIST



BE5304S0PJA

No.0122-05

TABLE OF MODELS 機種一覧表

Component	Model							
	DMN-530-4-Δ							
	1	1B	2	2B	3	3B	4	4B
Thread trimmer 糸切り装置	★	★	★	★	★	★	★	★
Automatic reverse feed mechanism 自動逆送り装置		★		★		★		★
Synchronizer 検出装置			★	★			★	★
Control box コントロールボックス			★	★			★	★
Wiper ワイパー装置					★	★	★	★

(Note: ご注意)

The asterisk (★) shows the components that can be equipped to all the models of DMN-530-4.

★印はDMN-530-4シリーズの各機種につく装置を示しております。

This parts book is edited with the model DMN-530-4-4B taken as standard.

このパーツブックはDMN-530-4-4Bを標準に作成しております。

HOW TO MAKE USE OF THIS PARTS LIST

パーツリストの見方

1. The part numbers of parts shown in the figure indicate the corresponding numbers (Ref. No.) shown by the Index.
 図に示された部品の品番は、図にふられているNo (Ref.No)に対応するインデックスによって、その品番がわかります

2. Explanation of codes 記号の説明

1) Codes on the "Note" column "注記" 欄の記号

- ① ☆..... means this part is changed from the previous parts list.
前回のパーツリストに対して今回変更された部品を意味します
- ② #01..... refer to the "Note" explanation at bottom of page.
#01 ページ下の "注記" の説明を参照して下さい。

2) Codes on the "E.C. (Engineering change)" column "変更年月" 欄の記号

- ① A.10/83.... Added from October, 1983
1983年10月より追加された。
- ② D.10/83.... Obsoleted from October, 1983
1983年10月より削除された。

③ When previous parts (Obsoleted part) and new parts (Added parts) are not interchangeable with each other:
部品の互換性がない変更の場合

In this case, even obsoleted part (D.) can be ordered with the obsoleted part number, so select the parts with changed dates and place your order.
 この場合は削除(D)された品番でもご注文できますから、変更年月により、いずれかの部品を選択してご注文下さい。

Example (例)

Ref. No.	Note	Part No.	Description	E.C. 変更年月	品名	Amt. Req. 数量
1	☆	B1401-100-000	Needle bar	D.10/83	ハリボー	1
1-1	☆	B1401-100-000-A	Needle bar	A.10/83	ハリボー	1
2	☆	B1105-200-000	Frame cover	D.10/83	B1105-300-000	1
	☆	B1105-300-000	Frame cover	A.10/83	フレームカバー	1

④ In case when previous parts and new part are interchangeable with each other:
部品の互換性がある場合の変更

In this case the new part number is replaced on the "品名 (Japanese)" column of the previous parts, so please order by the new part number.
 この場合は、旧部品の和文品名欄にそれにかわる新しい品番が記入してありますので、新しい品番でご注文下さい。

⑤ C.10/83

1	☆	B1105-500-000	Frame cover	C.10/83	B1105-600-000	1
		<u>Correct No.</u> 正しい品番			<u>Wrong No.</u> 誤まり品番	

Please order by the correct part number.
正しい品番でご注文下さい。

⑥ M.10/83..... The amount required is changed from October, 1983
 The new amount required is shown in the "Amt. Req." column.
 1983年10月より数量が変更になった。この場合数量欄には新しい数量が表示してあります

3) Codes on the "Amt. Req." column "数量" 欄の記号

- ① 2..... Indicates amount required is 2.
数量、2個を表わします。
- ② 2.0..... Indicates length in meters. (unit is meter)
長さ、2メートルを表わします。(単位はメートルです)
- ③ -..... Indicates parts obsoleted from the parts list.
このパーツリストから削除された部品です。
- ④ (1)..... Indicates sub parts which construct the assembly part.
Assembly part is shown as "asm." and クミ in Japanese, in the "Description" column.
組部品を構成している子部品を表わします。組部品は品名欄に英文で "asm" 和文でクミと表示してあります。

When Ordering The Spare Parts:

In order to ensure that we deliver the correct parts to you, please clearly state when ordering the corresponding PART NUMBER (ex. B1109-012-A00) and also the PARTS LIST NUMBER (ex. 0010-01, given at the top right of the cover) or the MACHINE SERIAL NUMBER, because there are some parts which have been changed.

補用部品注文の際のご注意

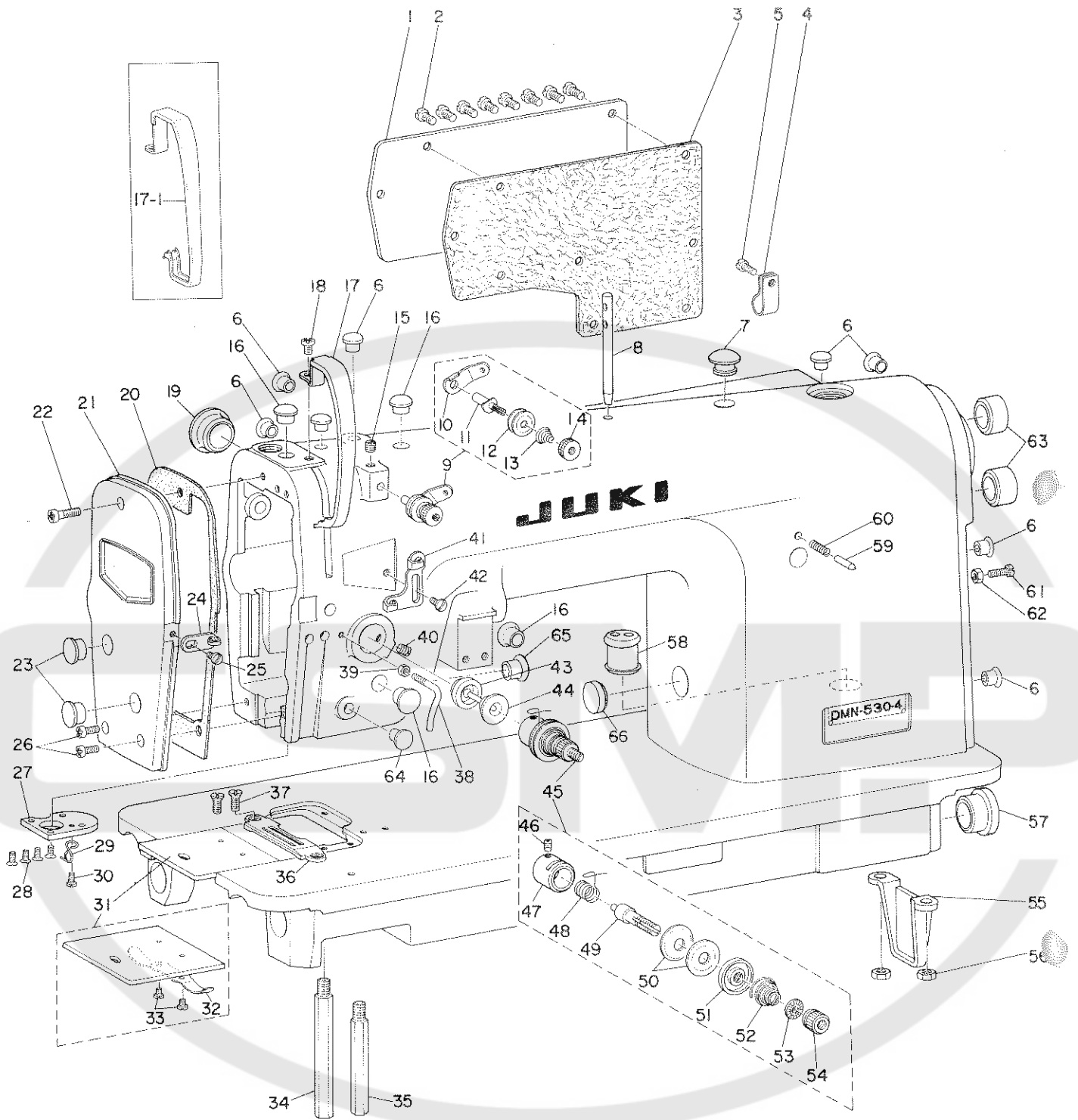
このパーツリストに記載されている補用部品をご注文の際は、部品の番号(例えば、B1109-012-A00)でご注文下さい。合わせて、ご覧のパーツリストの管理番号(表紙右上、例えば、No0010-01)又は、機械番号をご連絡頂ければ幸いです。又、改良のため部品の一部が変更になる場合がありますのでご了承下さい。

CONTENTS

目次

1. MACHINE FRAME & MISCELLANEOUS COVER COMPONENTS 頭部、外装関係	1
2. MAIN SHAFT & NEEDLE BAR COMPONENTS 上軸、針棒関係	3
3. UPRIGHT SHAFT & HOOK DRIVING SHAFT COMPONENTS 立軸、下軸関係	5
4. PRESSER BAR & TENSION RELEASE COMPONENTS 押え棒、糸ゆるめ関係	7
5. FEED MECHANISM COMPONENTS (1) 送り関係 (1)	9
6. FEED MECHANISM COMPONENTS (2) 送り関係 (2)	11
7. AUTOMATIC REVERSE FEED COMPONENTS 自動逆送り関係	13
8. THREAD TRIMMER COMPONENTS 糸切り装置関係	15
9. KNIFE COMPONENTS メス関係	17
10. WIPER COMPONENTS ワイパー関係	19
11. LUBRICATION COMPONENTS 給油関係	20
12. OIL RESERVOIR & KNEE LIFTER COMPONENTS 油溜、膝上げ関係	21
13. MOTOR PULLEY COMPONENTS モータープーリー関係	23
14. BELT COVER COMPONENTS ベルトカバー関係	24
15. BOBBIN WINDER FOR JA JA用糸巻装置	25
16. THREAD STAND COMPONENTS 糸立装置関係	26
17. TABLE OF EXCHANGEING GAUGE PARTS 交換ゲージ部品一覧表	27
NUMERICAL INDEX OF PARTS	28

1. MACHINE FRAME & MISCELLANEOUS COVER COMPONENTS
 頭部、外装関係



Ref. No.	Note 注記	Part No. 品番	Description	E.C. 変更年月	品名	Amt. Req. 数量
1		D1118-555-000	SIDE PLATE		マトイタ	1
2		SS-7110910-SP	SCREW	D.11/82	SS-4110915-SP	-
3		SS-4110915-SP	SCREW 11/64-40 L=9	A.11/82	ナメネシ 11/64-40 L=9	8
4		B1119-415-000-A	GASKET		マトイタ ハツキン	1
5		D2112-555-000	CORD HOLDER, LARGE		コート トメカク A	1
6		SS-7150940-SP	SCREW 15/64-28 L=9	D.11/82	SS-4150915-SP	-
7		SS-4150915-SP	SCREW 15/64-28 L=9	A.11/82	ナメネシ 15/64-28 L=9	1
8		TA-0800704-RO	RUBBER PLUG	D.12/81	TA-0750704-RO	-
9		TA-0750704-RO	RUBBER PLUG	A.12/81	トメセン	8
10		TA-1250705-RO	RUBBER PLUG		トメセン	1
11		B1114-012-000	THREAD GUIDE PIN		イトアソナイホ-	1
12		D3161-530-0A0	TENSION POST ASM.		タ"イ1 イトチヨ-シホ- クミ	1
13		D3162-555-000	THREAD GUIDE		タ"イイチ イトチヨ-シホ- アンナイ	(1)
14		D3161-555-000	FIRST TENSION POST		タ"イイチ イトチヨ-シホ-	(1)
15		B3214-047-000	BOBBIN WINDER TENSION DISC		イトチヨ-シ ヶラ	(2)
16		D3168-530-000	SPRING		タ"イ1 イトチヨ-シハ"ネ	(1)
17		B3216-047-000	BOBBIN WINDER TENSION NUT		イトチヨ-シ ナツト	(1)
18		SS-8110410-TP	SCREW 11/64-40 L= 3.5		トメネシ 11/64-40 L=3.5	1
19		TA-1050504-RO	RUBBER PLUG		トメセン	4
20		D1123-555-000	THREAD TAKE-UP LEVER COVER		テコヒンカハ-	1
21	#03	D1123-555-00A	THREAD TAKE-UP LEVER COVER	A.08/83	テコヒンカハ-	1
22	#01	SS-7110510-SP	SCREW 11/64-40 L=5	D.11/82	SS-4110515-SP	-
23		SS-4110515-SP	SCREW 11/64-40 L=5	A.11/82	ナメネシ 11/64-40 L=5	1
24		TA-2100904-RO	RUBBER PLUG		トメセン	1
25		B1122-530-000	GASKET		メンイタハツキン	1
26		B1121-530-000	FACE PLATE		メンイタ	1
27		SS-7111410-SP	SCREW 11/64-40 L=14	D.11/82	SS-4111415-SP	-
28		SS-4111415-SP	SCREW 11/64-40 L=14	A.11/82	ナメネシ 11/64-40 L=14	1
29		TA-1250406-RO	RUBBER PLUG		トメセン D=12.5 L=4	2
30		D1127-555-000	FRAME THREAD GUIDE B		ア-ム イトアソナイ B	1
31		SS-5090610-SP	SCREW 9/64-40 L=6		トラスネシ 9/64-40 L=6	1
32		SS-7111120-SP	SCREW 11/64-40 L=10.5	D.11/82	SS-4111015-SP	-
33		SS-4111015-SP	SCREW 11/64-40 L=10	A.11/82	ナメネシ 11/64-40 L=10	2
34		B1130-415-000	JAW BOTTOM PLATE		アコ"フ アテイタ	1
35		SS-2080810-SP	SCREW 1/8-44 L=7.5		マルサラネシ 1/8-44 L=7.5	4
36		B1129-530-000	FRAME THREAD GUIDE D		ア-ム イトアソナイ D	1
37		SS-3090520-SP	SCREW 9/64-40 L=4.5		マルネシ 9/64-40 L=4.5	1
38		B1110-012-0A0	BED SLIDE ASM.		ス"リイタ クミ	1
39		B1111-012-000	BED SLIDE SPRING		ス"リイタ ハ"ネ	(1)
40		SS-6060210-SP	SCREW 3/32-56 L= 1.9		ヒラネシ 3/32-56 L=1.9	(2)
41		B1104-122-000	BED SCREW STUD A		ハ"ツト シチユ- A	1
42		B1105-122-000	BED SCREW STUD B		ハ"ツト シチユ- B	1
43	#02	B1190-530-000	GAUGE PLATE 5/32 E		ケ-シ 5/32E	1
44		SS-2110920-TP	SCREW 11/64-40 L=8.5		マルサラネシ 11/64-40 L=8.5	2
45		B1127-415-000	FRAME THREAD GUIDE (C)		ア-ム イトアソナイ C	1
46		NS-6090310-SP	NUT 9/64-40		ロツカクナツト 9/64-40	1
47		SS-8150710-SP	SCREW 15/64-28 L=7		トメネシ 15/64-28 L=7	1
48		D1126-555-000	FRAME THREAD GUIDE A		ア-ム イトアソナイ A	1
49		SS-5090610-SP	SCREW 9/64-40 L=6		トラスネシ 9/64-40 L=6	1
50		B3133-415-0A0	TENSION RELEASE PIN CAP		イトリルメ ヒン カツツ" クミ	1
51		B3136-415-000	CAP RING		イトチヨ-シ ホ"タ"イ クミ	1
52		B3111-126-0A0	TENSION POST SOCKET ASM.		トメネシ 9/64-40 L=5.5	(1)
53		SS-8090670-SP	SCREW 9/64-40 L= 5.5		イトチヨ-シ ホ"タ"イ	(1)
54		B3111-126-000	TENSION POST SOCKET		イトトリハ"ネ	(1)
55		B3128-012-000	TAKE-UP SPRING		イトチヨ-シ ホ"	(1)
56		B3115-552-000	TENSION POST		イトチヨ-シ ヶラ	(2)
57		B3126-012-000	TENSION DISC		イトチヨ-シ ヶラオサエ	(1)
58		B3132-552-000	TENSION DISC HOLDER		イトチヨ-シハ"ネ A	(1)
59		B3129-012-A00	TENSION SPRING		イトチヨ-シ ヶラ カイテント"メ	(1)
60		B3120-125-000	TENSION DISC STOPPER		イトチヨ-シ ナツト	(1)
61		B3116-125-000	TENSION NUT		ハ"ツト シシ"ハツ	1
62		B1106-122-000	BED SUPPORT PLATE		ハ"ツト シシ"ハツ	1
63		NS-6150310-SP	NUT 15/64-28		ロツカクナツト 15/64-28	2
64		TA-2351004-RO	RUBBER PLUG		トメセン	1
65		D1634-555-000-A	RUBBER BUSHING		コ"ムハツシ	1
66		B1147-555-000	PIN		オクリ チヨ-セツ ヒン	1
67		B1148-555-000	SPRING		オクリ チヨ-セツ ヒンハ"ネ	1
68		SS-6111610-SP	SCREW 11/64-40 L=16		ヒラネシ 11/64-40 L=16	1
69		NS-6110310-SP	NUT 11/64-40		ロツカクナツト 11/64-40	1
70		TA-2101002-RO	RUBBER PLUG		トメセン	2
71		TA-0750404-RO	PLUG D=7.5 L=3.5		トメセン D=7.5 L=3.5	1
72		TA-1250504-RO	RUBBER PLUG		トメセン	1
73		TA-1750502-RO	RUBBER PLUG	A.12/81	アナカツツ" 17.5X5	1

Note(注記) #01.....Exchangeable part when wiper is used.

ワイパ-使用の際交換する部品

#02.....Please refer to the table of exchanging gauge part on page 26.

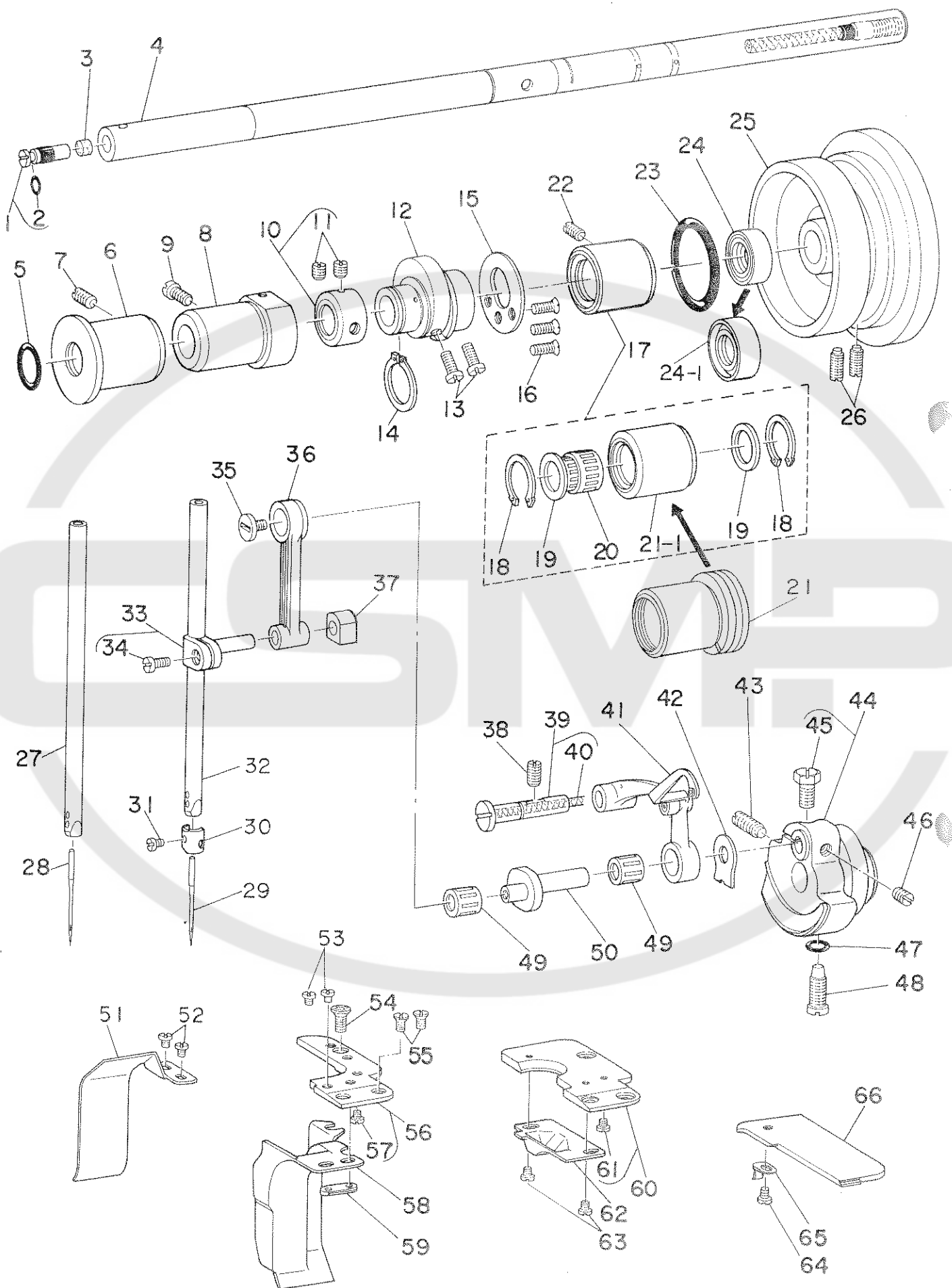
26ページの交換部品一覧表をご参照下さい。

#03.....For JE

JE用

2. MAIN SHAFT & NEEDLE BAR COMPONENTS

上軸、針棒關係



Ref. No.	Note	Part No.	Description	E. C.	品名	Amt. Req.
	注記	品番		変更年月		数量
1		R1213-552-0A0-A	OIL AMOUNT ADJUSTING PIN ASM.		クランク ユリフ=チヨ=セツヒシヨ クミ	1
2		RO-0291801-00	RUBBER RING		オリック	(1)
3		R1226-552-000	ROLLER FELT		フエルト	1
4		R1201-530-0A0	MAIN SHAFT ASM.		クワシク クミ	1
5		RO-1482402-00	RUBBER RING		オリック	1
6		R1202-522-B00	MAIN SHAFT BUSHING, FRONT		マキワツシ	1
7		SS-8151150-SP	SCREW 15/64-28 L=10.5		トメネシ* 15/64-28 L=10.5	1
8		R1203-552-000-A	MAIN SHAFT BUSHING, INTERMEDIATE	D.07/80	クワシク フカメタル	~
		R1203-490-000	MAIN SHAFT BUSHING, INTERMEDIATE	A.07/80	クワシク フカメタル	1
9		SS-7151120-SP	SCREW 15/64-28 L=11		マルヒラネシ* 15/64-28 L=11	1
10		CS-147121A-SH	THRUST COLLAR ASM. D=14.72 W=12		スラストウケ D=14.72 W=12 クミ	1
11		SS-8660610-TP	SCREW 1/4-40 L=6		トメネシ* 1/4-40 L=6	(2)
12		R1610-490-000	FEED DRIVE ECCENTRIC CAM		オクリハシヨカ	1
13		SS-6661110-SP	SCREW 1/4-40 L=11		ヒラネシ* 1/4-40 L=11	2
14		RC-1850001-KP	SNAP RING 18.5		シカクシメク 18.5	1
15		R1611-470-000	THRUST COLLAR		オクリハシ スラストウケ	1
16		SS-1090920-SP	SCREW 9/64-40 L=9		クワシク* 9/64-40 L=9	3
17		R1204-470-0A0	MAIN SHAFT BUSHING ASM., REAR	D.12/81	クワシク クワシヨメタル クミ	~
		D1204-490-0A0	MAIN SHAFT BUSHING ASM., REAR	A.12/81	クワシク クワシヨメタル クミ	1
18		D1232-555-B00	SNAP RING		ニートル トメク	(2)
19		D1231-555-B00	WASHER		スラスト ユキカネ	(2)
20	003	R1230-470-B00	NEEDLE BEARING		クワシク クワシヨメタル ハ*アリック	(1)
21		R1204-470-000	MAIN SHAFT BUSHING, REAR	D.12/81	クワシク クワシヨメタル	~
21-1		D1204-490-000	MAIN SHAFT BUSHING, REAR	A.12/81	クワシク クワシヨメタル	(1)
22		SS-8151150-SP	SCREW 15/64-28 L=10.5		トメネシ* 15/64-28 L=10.5	1
23		RO-2943101-00	RUBBER RING	D.12/81	オリック	~
24		R1208-552-000-A	OIL SEAL	D.12/81	オイルシール	~
24-1		D1208-555-000	OIL SEAL	A.12/81	クワシク クワシヨメタル オイルシール	1
25		D1217-530-000	HAND WHEEL		ハシメック	1
26		SS-8151150-SP	SCREW 15/64-28 L=15		トメネシ* 15/64-28 L=15	2
27	004	R1401-530-B00	NEEDLE BAR B		ハリホ* B	1
28	004	MC-2005009-00	NEEDLE 134 NM90		ハリ 134 90	1
29		MD0-100B1400	NEEDLE DBX1 #14		ハリ DBX1 #14	1
30		R1418-530-000	NEEDLE BAR THREAD GUIDE		ハリホ* イトカ	1
31		SS-7080510-SP	SCREW 1/8-44 L=4.5		マルヒラネシ* 1/8-44 L=4.5	1
32		R1401-530-A00	NEEDLE BAR A		ハリホ* A	1
33		R1411-481-0A0	NEEDLE BAR CONNECTION ASM.		ハリホ* タ* クミ	1
34		SS-6090670-TP	SCREW 9/64-40 L=6		ヒラネシ* 9/64-40 L=6	(1)
35		R1203-552-000	END SCREW LEFT		ヒタ*リネシ*	1
36		R1408-481-000	NEEDLE BAR CRANK ROD		ハリホ* クランクロッド	1
37		R1414-226-000	NEEDLE BAR CONNECTION SLIDE BLOCK		カクコ*マ	1
38		SS-8151150-SP	SCREW 15/64-28 L=10.5		トメネシ* 15/64-28 L=10.5	1
39		R1204-490-0A0	THROAT TAKE-UP LEVER SHAFT ASM.		チンビ* クワシク クミ	1
40		CQ-3500000-F0	OIL FELT		フェルト	(0,1)
41		R1201-552-0A0	THROAT TAKE-UP LEVER ASM.		リンク チンビヨ クミ	1
42		R1212-552-A00	COUNTERWEIGHT PROTECTING PLATE		ツリアイネリ ホコ*イタ	1
43		SS-8681950-SP	SCREW 9/32-28 L=19		トメネシ* 9/32-28 L=19	1
44		R1206-530-0B0	COUNTERWEIGHT ASM.		ツリアイネリ クミ	1
45		SS-9661120-CP	SCREW 1/4-40 L=10.5		ロツカクネルト 1/4-40 L=10.5	(1)
46		SS-8660610-TP	SCREW 1/4-40 L=6		トメネシ* 1/4-40 L=6	1
47		RO-0442401-00	RUBBER RING		オリック	1
48		SS-7681650-TP	SCREW 9/32-28 L=16		マルヒラネシ* 9/32-28 L=16	1
49	003	R1905-541-B00	NEEDLE BEARING, B		チンビヨ ニートル シ*クワシク B	2
50		R1209-552-000	NEEDLE BAR CRANK		ハリホ* クランク	1
51		R1192-530-000	WASTE MATERIAL GUIDE		ヌノクス* カ*イト*	1
52		SS-4080310-SP	SCREW 1/8-44 L=3.4		チ*ネシ* 1/8-44 L=3.4	2
53		SS-4080310-SP	SCREW 1/8-44 L=3.4		チ*ネシ* 1/8-44 L=3.4	2
54		SS-2110915-SP	SCREW 11/64-40 L=6.8		SS-2110915-SD	1
55		SS-2090820-TP	SCREW 9/64-40 L=8		マルヒラネシ* 9/64-40 L=8	2
56		D1109-530-0A0	THROAT PLATE ASM.		ハリイタ クミ	1
57		SS-6080320-SP	SCREW 1/8-44 L=2.5		ヒラネシ* 1/8-44 L=2.5	(1)
58	002	R1121-530-F00	WASTE MATERIAL GUARD		ハリイタ	1
59		R1193-530-000	WASTE MATERIAL GUARD PLATE		ヌノクス* カハ* トメイタ	1
60		D1109-530-0A0	THROAT PLATE ASM. B	D.12/81	ハリイタ B クミ	~
61		SS-6080320-SP	SCREW 1/8-44 L=2.5	D.12/81	ヒラネシ* 1/8-44 L=2.5	~
62		R1115-530-000	THROAT PLATE COVER	D.12/81	ハリイタ フタ	~
63		SS-4080310-SP	SCREW 1/8-44 L=3.4	D.12/81	チ*ネシ* 1/8-44 L=3.4	~
64		SS-4080310-SP	SCREW 1/8-44 L=3.4	D.12/81	チ*ネシ* 1/8-44 L=3.4	~
65		R1115-522-000-A	OPEN COVER SPRING		ハリイタ カイハイフタ ハネ	1
66		R1115-530-00F	THROAT PLATE COVER F		ハリイタ フタ F	1

Note (注記) 02.....Please refer to the table of exchanging gauge part on pages 26.

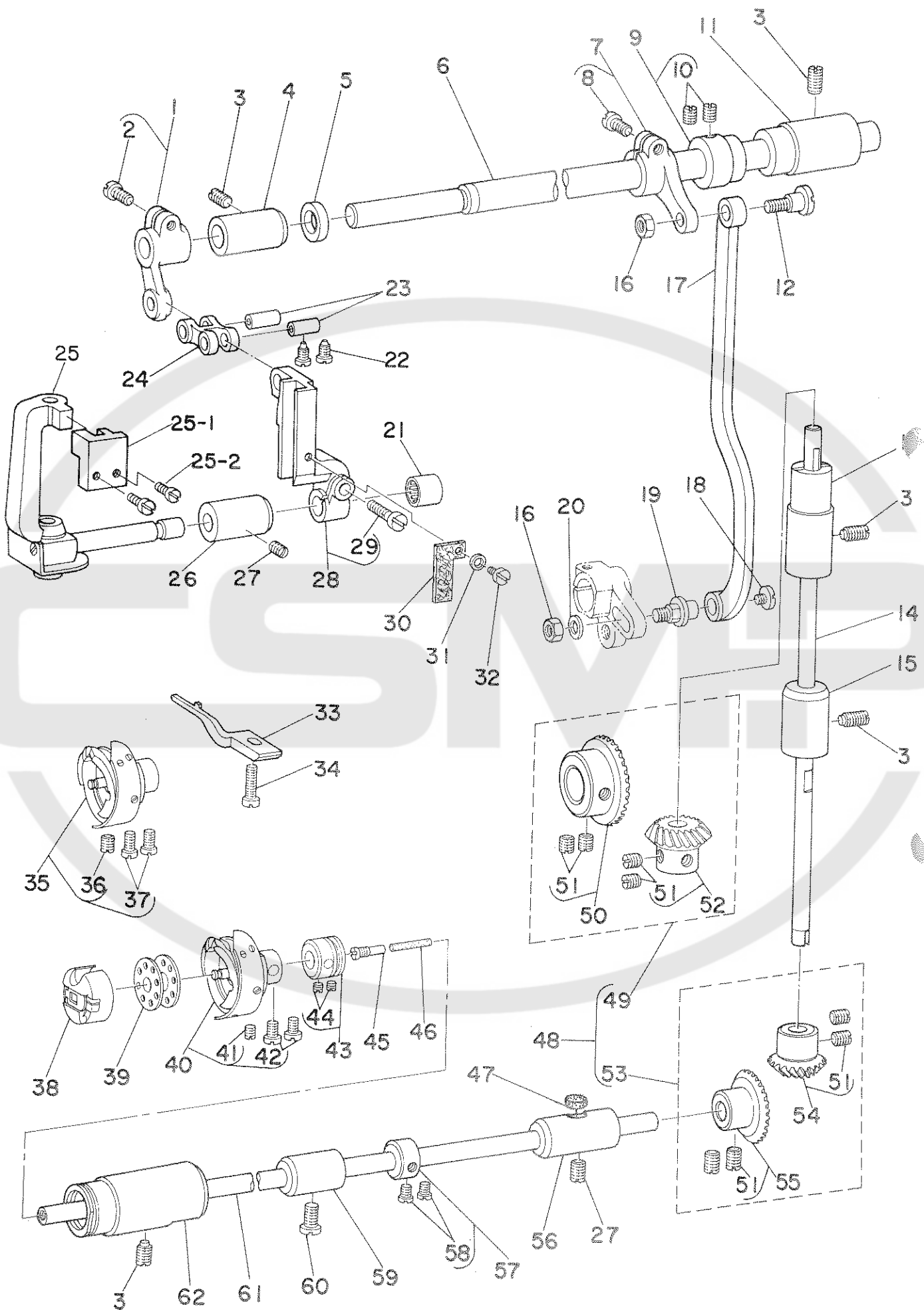
03.....Selective part.

26ページの交換部品一覧表をご参照下さい。

選択部品

3. UPRIGHT SHAFT & HOOK DRIVING SHAFT COMPONENTS

立軸、下軸関係

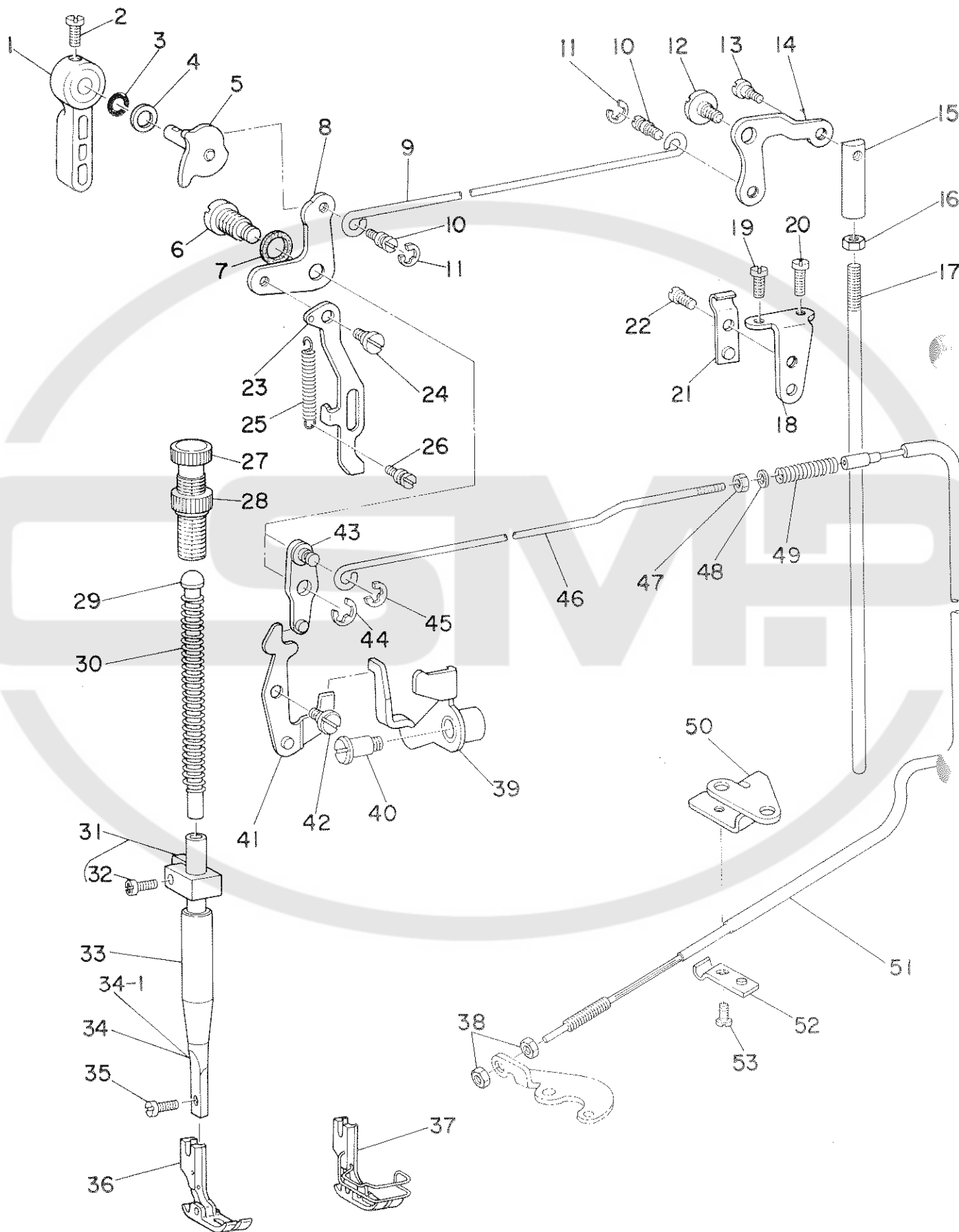


Ref. No.	Note 注記	Part No. 品番	Description	E.C. 変更年月	品名	Amt. Req. 数量
1		B2907-415-0A0	DRIVING CRANK ASM.		ポンタイクイ ヨートクウチ クミ	1
2		SS-6121220-TP	SCREW 3/16-28 L=11.5		ヒラネジ 3/16-28 L=11.5	(1)
3		SS-8151150-SP	SCREW 15/64-28 L=10.5		トメネジ 15/64-28 L=10.5	5
4		B2908-530-000	BUSHING, FRONT		ハリオクリシク マイメタル	1
5		B2924-470-000	THRUST COLLAR		ウチオクリシク スラストウケ	1
6		B2910-530-000	NEEDLE BAR FRAME ROCK SHAFT		ハリオクリシク	1
7		B2911-415-0A0-A	ROCK SHAFT CRANK ASM.		ハリオクリシク ウチ クミ	1
8		SS-6121210-SP	SCREW 3/16-28 L=12		ヒラネジ 3/16-28 L=9	(1)
9		B2917-415-0A0	THRUST COLLAR ASM.		スラストウケ クミ	1
10		SS-8660610-TP	SCREW 1/4-40 L=6		トメネジ 1/4-40 L=6	(2)
11		B2909-415-000-A	BUSHING REAR		ハリオクリシク ウシロメタル	1
12		SD-0790601-SP	HINGE SCREW D=7.94 H=6		クミネジ D=7.94 H=6	1
13		B1302-552-B00	BUSHING, UPPER		タテシク ウチメタル	1
14		B1301-555-000	UPRIGHT SHAFT		タテシク	1
15		B1303-552-B00	UPRIGHT SHAFT BUSHING, LOWER		タテシク シタメタル	1
16		NS-6150310-SP	NUT 15/64-28		ロツカクツツ 15/64-28	2
17		B2912-412-000	CONNECTING ROD		ハリオクリ ロツク	1
18		SS-6110640-SP	SCREW 11/64-40 L= 6.0		ヒラネジ 11/64-40 L=6	1
19		B1608-530-000	CONNECTING ROD SHAFT		ハリオクリ ロツクシク	1
20		WP-0621016-SD	WASHER 6.2X13X1		ヒラサカネ 6.2X13X1	1
21		B2913-412-N00	BEARING		ヨートクシク ヴァリツク	1
22		SS-6090660-TP	SCREW 9/64-40 L=6		ヒラネジ 9/64-40 L=6	2
23		B1412-352-000	NEEDLE BAR LINK PIN		リンク ピン	2
24		B2906-415-000	DRIVING LINK		ポンタイクイ ヨートクウチ	1
25		B2901-530-0A0	NEEDLE BAR FRAME ASM.		ハリホー ヨートククイ クミ	1
25-1		B2902-415-000	NEEDLE BAR FRAME POSITIONING BLOCK		ハリホー ヨートククイ オサエ	1
25-2		SS-4091010-SP	SCREW 9/64-40 L=10		ナメネジ 9/64-40 L=10	2
26		B2904-530-000	NEEDLE BAR FRAME CONNECTION BUSHING		ハリホー ヨートククシクメタル	1
27		SS-8150710-SP	SCREW 15/64-28 L=7		トメネジ 15/64-28 L=7	2
28		B2905-530-0B0	SLIDE BLOCK GUIDE ASM.		コロポンタイクイ クミ	1
29		SS-6121610-SP	SCREW 3/16-28 L=15.5		ヒラネジ 3/16-28 L=15.5	(1)
30		B2915-415-000	FELT		コロポンタイクイ フィルト	1
31		WP-0250516-SD	WASHER 2.5X6X0.5		ヒラサカネ 2.5X6X0.5	1
32		SS-6060410-TP	SCREW 3/32-56 L= 3.5		ヒラネジ 3/32-56 L=3.5	1
33		D1835-555-B00	POSITIONING FINGER		ナカカマ オサエ	1
34		SS-6111010-SP	SCREW 11/64-40 L= 9.5		ヒラネジ 11/64-40 L=9.5	1
35		D1830-555-DAA	HOOK ASM.	D.01/82	D1830-555-DAC	-
	#04	D1830-555-DAC	HOOK ASM.	A.01/82	カマ クミ	1
36	#04	SS-8110530-TP	SCREW 11/64-40 L=5		カマ トメネジ	(1)
37	#04	SS-6110560-TP	SCREW 11/64-40 L=5		ヒラネジ SM4.46-4 L=4.7	(2)
38		B1837-041-0A0	BOBBIN CASE ASM.		ホムヒンクウス クミ	1
39		B9117-012-000	BOBBIN		ホムヒン	1
40		D1830-555-BA0	HOOK ASM.		カマ クミ	1
41		SS-8110530-TP	SCREW 11/64-40 L=5		カマ トメネジ	(1)
42		SS-6110560-TP	SCREW 11/64-40 L=5		ヒラネジ SM4.46-4 L=4.7	(2)
43		CS-079106A-SH	THRUST COLLAR ASM.		シタシク スラストウケ クミ	1
44		SS-8110410-TP	SCREW 11/64-40 L= 3.5		トメネジ 11/64-40 L=3.5	(2)
45		B1803-552-000	OIL SEAL SCREW		シシク トメネジ	1
46		B1810-552-000	OIL WICK		シタシク マイ トメネジ シシク	1
47		B1806-555-000	OIL FELT		シタシク ウシロメタル フィルト	1
48		B1306-155-000	GEAR & PINION ASM.		カサハク ルマ ショー クミ	1
49		B1306-155-0B0	GEAR & PINION ASM., UPPER		ウチカサハク ルマ クミ	(1)
50		B1305-012-0A0	GEAR ASM.		ウチカサハク ルマ クミ	(1)
51		SS-8660810-TP	SCREW 1/4-40 L=8		トメネジ 1/4-40 L=8	(2)
52		B1306-155-0A0	PINION ASM.		ウチカサハク ルマ ショー クミ	(1)
53		B1307-155-0B0	GEAR & PINION ASM., LOWER		シタカサハク ルマ クミ	(1)
54		B1308-155-0A0	PINION ASM.		カサハク ルマ ショー クミ	(1)
55		B1307-155-0A0	GEAR ASM. LARGE		シタカサハク ルマ クミ	(1)
56		B1804-552-B00	HOOK DRIVING SHAFT BUSHING, REAR		シタシク ウシロメタル	1
57		CS-079101A-SH	THRUST COLLAR ASM. D=7.94 W=10		スラストウケ D=7.94 W=10 クミ	1
58		SS-6110420-TP	SCREW 11/64-40 L=4.8		ヒラネジ 11/64-40 L=4.8	(2)
59		B1803-552-000	BUSHING, INTERMEDIATE		シタシク ナカメタル	1
60		SS-7150940-SP	SCREW 15/64-28 L=9		マルヒラネジ 15/64-28 L=9	1
61		B1801-530-000	HOOK DRIVING SHAFT		シタシク	1
62		B1802-530-0A0	DRIVING SHAFT BUSHING ASM., FRONT		シタシク マイメタル	1

Note (注記) #04 For JE.

JE用

4. PRESSER BAR & TENSION RELEASE COMPONENTS
 押え棒、糸ゆるめ関係



Ref. No.	Note 注記	Part No. 品番	Description	E.C. 変更年月	品名	Amt. Req. 数量
1	#01	B1520-552-000	HAND LIFTER		オサエケ ^レ ハ ^レ	1
2		SS-7120910-SP	SCREW 3/16-28 L=9		マ ^レ ヒ ^レ ラ ^レ ネ ^シ 3/16-28 L=9	1
3		RO-0371801-00	RUBBER RING		O ^レ リ ^レ ン ^ク	1
4		WP-0740516-SP	WASHER 7.4X11.8X0.5		ヒ ^レ ラ ^レ カ ^レ ネ 7.4X11.8X0.5	1
5		B1518-450-0A0-A	HAND LIFTER CAM ASM.		オ ^レ サ ^レ エ ^レ ケ ^レ カ ^レ ム ク ^レ ミ	1
6		D1517-490-000	HINGE PIN		ヒ ^レ キ ^レ ア ^レ ケ ^レ イ ^レ タ リ ^レ ン ^ク シ ^レ ウ ^ク	1
7		B3431-581-000	LIFTING LEVER GASKET		ハ ^レ ウ ^レ ツ ^レ キ ^レ ン	1
8	B1516-450-000	LIFTING LEVER LINK, LEFT		ヒ ^レ キ ^レ ア ^レ ケ ^レ イ ^レ タ リ ^レ ン ^ク	1	
9	B3412-415-000	LIFTING LEVER CONNECTING ROD		ヒ ^レ キ ^レ ア ^レ ケ ^レ ヨ ^レ コ ^レ ホ ^レ -	1	
10	B3416-552-000	CONNECTING ROD HINGE SCREW		ヒ ^レ キ ^レ ア ^レ ケ ^レ ヨ ^レ コ ^レ ホ ^レ - タ ^レ ン ^ク ネ ^シ	2	
11	RE-0500000-KC	SNAP RING 5		E ^レ カ ^レ タ ^レ ト ^レ メ ^レ ウ 5	2	
12	SD-0720331-SP	HINGE SCREW D=7.24 H=3.3		タ ^レ ン ^ク ネ ^シ D=7.24 H=3.3	1	
13	SD-0600322-SD	HINGE SCREW D=6 H=3.2		タ ^レ ン ^ク ネ ^シ D=6 H=3.2	1	
14	B3414-415-000-A	LIFTING LEVER LINK, RIGHT		ヒ ^レ キ ^レ ア ^レ ケ ^レ リ ^レ ン ^ク ウ ^レ チ ^レ	1	
15	B3416-555-000	SWIVEL		ツ ^レ リ ^レ ホ ^レ -タ ^レ ル ^レ マ	1	
16	NS-6620310-SP	NUT 3/16-32		ロ ^レ ツ ^レ カ ^レ ク ^レ ナ ^レ ツ ^レ ト 3/16-32	1	
17	B3415-552-000	CONNECTING ROD, VERTICAL		ヒ ^レ キ ^レ ア ^レ ケ ^レ レ ^レ ン ^ク ツ ^レ ホ ^レ -	1	
18	D3163-555-000-A	FLEXIBLE TUBE SUPPORT PLATE		フ ^レ キ ^レ シ ^レ フ ^レ ル ト ^レ リ ^レ ツ ^レ ク ^レ タ ^レ イ	1	
19	SS-7111120-SP	SCREW 11/64-40 L=10.5		マ ^レ ヒ ^レ ラ ^レ ネ ^シ 11/64-40 L=10.5	1	
20	SS-7111410-SP	SCREW 11/64-40 L=14		マ ^レ ヒ ^レ ラ ^レ ネ ^シ 11/64-40 L=14	1	
21	D3164-555-000	OUTER PRESSER PLATE		ア ^レ ウ ^レ ター ^レ -オ ^レ サ ^レ エ	1	
22	SS-7110740-TP	SCREW 11/64-40 L=7	D.11/82	SS-4110915-SP	-	
23	SS-4110915-SP	SCREW 11/64-40 L=9	A.11/82	ナ ^レ ハ ^レ ネ ^シ 11/64-40 L=9	1	
24	B1515-530-000	LIFTING LEVER		ヒ ^レ キ ^レ ア ^レ ケ ^レ イ ^レ タ	1	
24	SD-0640482-SP	HINGE SCREW D=6.35 H=4.8		タ ^レ ン ^ク ネ ^シ D=6.35 H=4.8	1	
25	B1530-530-000	SPRING		ヒ ^レ キ ^レ ア ^レ ケ ^レ イ ^レ タ ^レ ハ ^レ ネ	1	
26	B1531-415-000	SUSPENSION		ヒ ^レ キ ^レ ア ^レ ケ ^レ イ ^レ タ ^レ ハ ^レ ネ ^レ カ ^レ	1	
27	B1509-227-000	PRESSER SPRING REGULATOR		オ ^レ サ ^レ エ チ ^レ ョ ^レ -セ ^レ ツ ^レ ネ ^シ	1	
28	B1511-555-000	NUT 1/2-28		オ ^レ サ ^レ エ チ ^レ ョ ^レ -セ ^レ ツ ^レ ネ ^シ ナ ^レ ツ ^レ ト	1	
29	B1510-227-000	PRESSER GUIDE BAR		オ ^レ サ ^レ エ アン ^レ ナイ ^レ ホ ^レ -	1	
30	B1505-227-000-A	PRESSER SPRING		オ ^レ サ ^レ エ チ ^レ ョ ^レ -セ ^レ ツ ^レ ハ ^レ ネ	1	
31	B1507-415-0A0	PRESSER BAR GUIDE BRACKET ASM.		オ ^レ サ ^レ エホ ^レ -ク ^レ マ ^レ ク ^レ ク ^レ	1	
32	SS-7111410-SP	SCREW 11/64-40 L=14	D.11/82	SS-4111415-SP	-	
32	SS-4111415-SP	SCREW 11/64-40 L=14	A.11/82	ナ ^レ ハ ^レ ネ ^シ 11/64-40 L=14	(1)	
33	B1502-541-000	PRESSER BAR BUSHING, LOWER		オ ^レ サ ^レ エホ ^レ - シ ^レ タ ^レ メ ^レ タ ^レ ル	1	
34	B1501-522-000	PRESSER BAR	D.12/81	オ ^レ サ ^レ エホ ^レ -	-	
34-1	B1501-530-000	PRESSER BAR	A.12/81	オ ^レ サ ^レ エホ ^レ -	1	
35	SS-6090810-SP	SCREW 9/64-40 L=7.5		ヒ ^レ ラ ^レ ネ ^シ 9/64-40 L=7.5	1	
36	B1521-530-EA0	PRESSER FOOT ASM. E		シ ^レ ウ ^レ オ ^レ サ ^レ エ E ク ^レ ミ	1	
37	B1524-530-EB0	PRESSER FOOT ASM. E		シ ^レ ウ ^レ オ ^レ サ ^レ エ E ク ^レ ミ	1	
38	NS-6620310-SP	NUT 3/16-32		ロ ^レ ツ ^レ カ ^レ ク ^レ ナ ^レ ツ ^レ ト 3/16-32	2	
39	B3134-530-0A0	TENSION RELEASE LINK ASM.		イ ^レ ト ^レ リ ^レ ム ^レ リ ^レ ン ^ク ク ^レ ミ	1	
40	SD-0791332-SP	HINGE SCREW D=7.94 H=13.3	D.01/83	SD-0791331-SP	-	
40	SD-0791331-SP	HINGE SCREW D=7.94 H=13.3	A.01/83	タ ^レ ン ^ク ネ ^シ D=7.94 H=13.3	1	
41	B3156-530-0A0	TENSION RELEASE PLATE LINK ASM.		イ ^レ ト ^レ リ ^レ ム ^レ イ ^レ タ ^レ リ ^レ ン ^ク ク ^レ ミ	1	
42	SD-0630301-SP	HINGE SCREW D=6.35 H=3		タ ^レ ン ^ク ネ ^シ D=6.35 H=3	1	
43	D3157-530-0A0	TENSION RELEASE LEVER LINK ASM.		イ ^レ ト ^レ リ ^レ ム ^レ リ ^レ ン ^ク ウ ^レ チ ^レ ク ^レ ミ	1	
44	RE-0600000-K0	SNAP RING 5		E ^レ カ ^レ タ ^レ ト ^レ メ ^レ ウ 6	1	
45	RE-0500000-K0	SNAP RING 5		E ^レ カ ^レ タ ^レ ト ^レ メ ^レ ウ 5	1	
46	D3165-555-000	TENSION RELEASE ROD		イ ^レ ト ^レ リ ^レ ム ^レ ロ ^レ ツ ^レ	1	
47	NS-6060310-SP	NUT 3/32-56		ロ ^レ ツ ^レ カ ^レ ク ^レ ナ ^レ ツ ^レ ト 3/32-56	1	
48	WP-0371016-SD	WASHER 3.7X3X1		ヒ ^レ ラ ^レ カ ^レ ネ 3.7X3X1	1	
49	D3171-415-000	PRESSER SPRING		イ ^レ ト ^レ リ ^レ ム ^レ モ ^レ ト ^レ シ ^レ ハ ^レ ネ	1	
50	D3167-555-000-A	WIRE PRESSER PLATE		ワイ ^レ ヤ ^レ - オ ^レ サ ^レ エ ^レ イ ^レ タ	1	
51	D3150-530-0A0	TENSION RELEASE WIRE ASM.		イ ^レ ト ^レ リ ^レ ム ^レ ワイ ^レ ヤ ^レ - ク ^レ ミ	1	
52	D3164-555-000	OUTER PRESSER PLATE		ア ^レ ウ ^レ ター ^レ -オ ^レ サ ^レ エ	1	
53	SS-7110740-TP	SCREW 11/64-40 L=7	D.11/82	SS-4110915-SP	-	
53	SS-4110915-SP	SCREW 11/64-40 L=9	A.11/82	ナ ^レ ハ ^レ ネ ^シ 11/64-40 L=9	1	

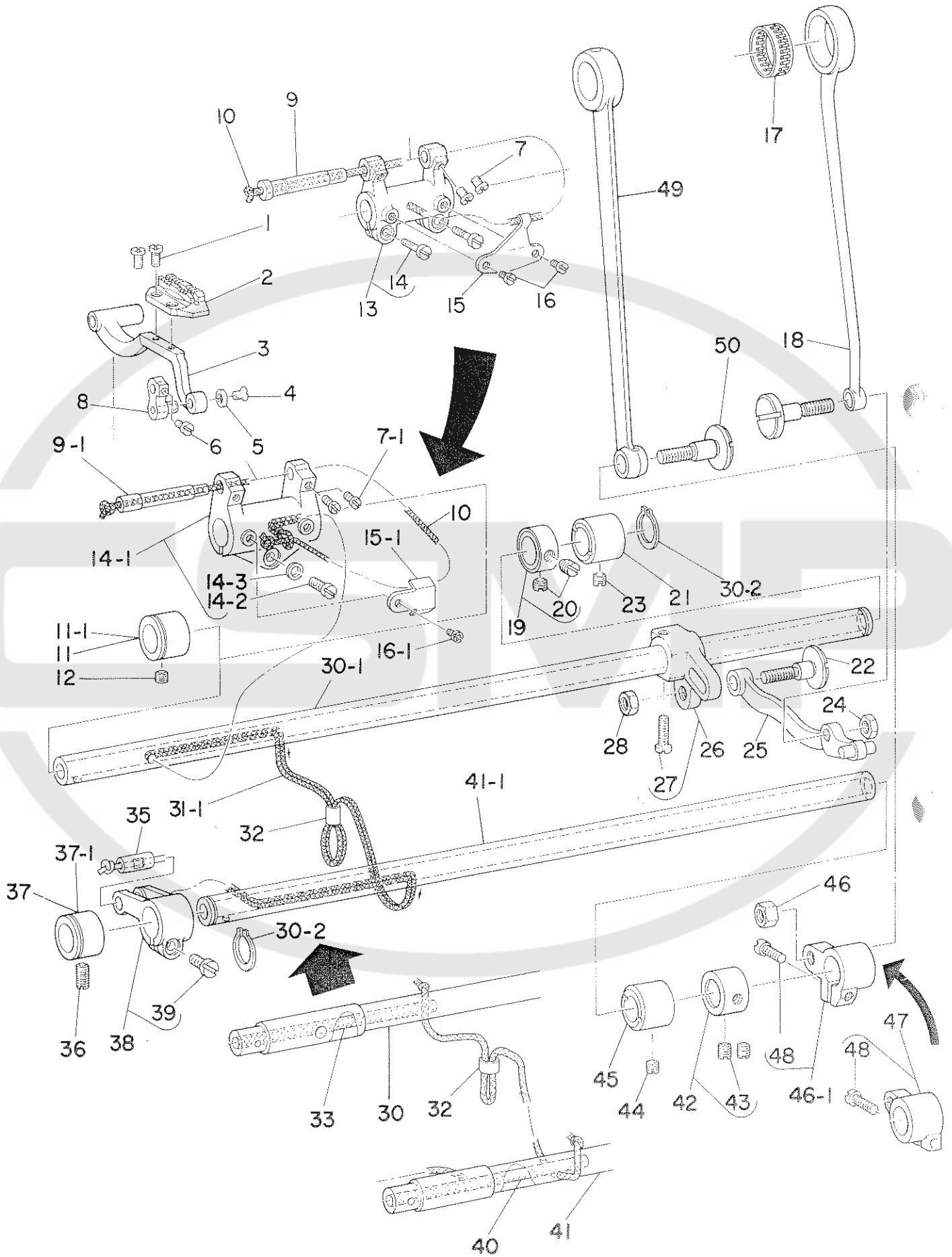
Note (注記) #01.....Exchangeable part when wiper is used.

#02.....Please refer to the table of exchanging gauge parts on page 26.

ワイパー使用の際交換する部品

26ページの交換部品一覧表をご参照下さい。

5. FEED MECHANISM COMPONENTS (1)
 送り関係 (1)



Ref. No.	Note 注記	Part No. 品番	Description	E.C. 変更年月	品名	Amt. Req. 数量
1		SS-4080620-TP	SCREW 1/8-44 L=6		ナハネシ 1/8-44 L=6	2
2	#02	B1609-530-D00	FEED DOG D		オクリハ D	1
3		B1602-470-000	FEED BAR		オクリタマイ	1
4		SS-1080510-SP	SCREW 1/8-44 L=5		サラネシ 1/8-44 L=5	1
5		B1715-481-000	COUNTER-SUNK WASHER		ヒコシガラ サマカネ	1
6		SS-6090510-SP	SCREW 9/64-40 L=5		ヒラネシ 9/64-40 L=5	1
7		SS-7110740-TP	SCREW 11/64-40 L=7	D.04/83	マルヒラネシ 11/64-40 L=7	-
7-1		SS-6090810-SP	SCREW 9/64-40 L=7.5	A.04/83	ヒラネシ 9/64-40 L=7.5	2
8		B1705-470-000	FEED BAR LINK		オクリタマイ リンク	1
9		D1604-555-D00	FEED BAR SHAFT	D.04/83	オクリタマイ シフト	-
9-1		D1604-555-D00-A	FEED BAR SHAFT	A.04/83	オクリタマイ シフト	1
10		C0-2520000-00	OIL WICK		レジ	0.2
11		B1604-155-000	FEED ROCKER SHAFT BUSHING, FRONT	D.04/83	オクリシフト マメタル	-
11-1		B1605-555-000	BUSHING, FRONT	A.04/83	オクリシフト マメタル	1
12		SS-8150510-TP	SCREW 15/64-28 L=4.7		トメネシ 15/64-28 L=4.7	1
13		D1603-555-DA0	FEED ROCKER ASM.	D.04/83	オクリタマイ ウチ ケミ	-
14		SS-7111310-TP	SCREW 11/64-40 L=12.8	D.04/83	マルヒラネシ 11/64-40 L=12.8	-
14-1		B1603-555-OA0	FEED ROCKER ASM.	A.04/83	オクリタマイ ウチ ケミ	1
14-2		SS-7121410-TP	SCREW 3/16-28 L=14	A.04/83	マルヒラネシ 3/16-28 L=14	(1)
14-3		WP-0480856-SP	WASHER 4.3X8.4X0.8	A.04/83	ヒラサマカネ 4.8X8.4X0.8	(1)
15		B1609-155-000	OIL WICK HOLDER	D.04/83	オクリタマイ ウチ レジ	-
15-1		B1609-555-000	OIL WICK HOLDER	A.04/83	オクリタマイ ウチ レジ	1
16		SS-6080410-SP	SCREW 1/8-44 L=4	D.04/83	ヒラネシ 1/8-44 L=4	-
16-1		SS-4090415-SP	SCREW 9/64-40 L=4	A.04/83	ナハネシ 9/64-40 L=4	1
17	#03	B4123-522-008	NEEDLE ROLLER		メス ニードル ロラ B	1
18		B1612-470-000	FEED ROCKER SHAFT CONNECTING ROD		スライオクリ ロット	1
19		CS-147101A-SH	THRUST COLLAR ASM. D=14.72 W=10		スラストウケ D=14.72 W=10 ケミ	1
20		SS-8660610-TP	SCREW 1/4-40 L=6		トメネシ 1/4-40 L=6	(2)
21		B1702-155-000	BUSHING, REAR		オクリシフト マタル	1
22		SD-0900701-TP	HINGE SCREW D=9 H=7		クワンネシ D=9 H=7	1
23		SS-8150510-TP	SCREW 15/64-28 L=4.7		トメネシ 15/64-28 L=4.7	1
24		NS-6680410-SP	NUT 9/32-28		ロツカクサツ 9/32-28	1
25		B1614-470-OA0	FEED ROCK CONNECTING ROD ASM.		スライオクリ ヒコツツカン ケミ	1
26		B1607-530-OA0	FEED ROCKER SHAFT CRANK ASM.		スライオクリ ウチ ケミ	1
27		SS-6121610-TP	SCREW 3/16-28 L=15.5		ヒラネシ 3/16-28 L=15.5	(1)
28		NS-6680410-SP	NUT 9/32-28		ロツカクサツ 9/32-28	1
29		SD-0900701-TP	HINGE SCREW D=9 H=7		クワンネシ D=9 H=7	1
30		B1601-552-000	FEED ROCK SHAFT	D.04/83	スライ オクリシフト	-
30-1		B1601-555-000	FEED ROCKER SHAFT	A.04/83	スライオクリシフト	1
30-2		RC-1381001-KP	RETAINING RING	A.04/83	Cカマタメ	2
31		C0-3030000-00	OIL WICK	D.04/83	レジ	-
31-1		C0-2020000-00	OIL WICK	A.04/83	レジ	0.9
32		SP-5000000-00	VINYL TUBE, WHITE D=5		ビニール ハイフ	0.1
33		C0-3030000-00	OIL WICK	D.04/83	レジ	-
34		C0-2020000-00	OIL WICK	D.04/83	レジ	-
35	#03	B1706-470-008	LINK SHAFT		シヨケオクリ リンクシフト	1
36		SS-3151230-SP	SCREW 15/64-28 L=12		トメネシ 15/64-28 L=12	1
37		B1604-155-000	FEED ROCKER SHAFT BUSHING, FRONT	D.04/83	オクリシフト マメタル	-
37-1		B1605-555-000	BUSHING, FRONT	A.04/83	オクリシフト マメタル	1
38		B1704-470-OA0	FEED DRIVING ARM ASM.		シヨケオクリ ウチ ケミ	1
39		SS-7111120-SP	SCREW 11/64-40 L=10.5		マルヒラネシ 11/64-40 L=10.5	(1)
40		C0-3030000-00	OIL WICK		レジ	0.1
41		B1701-470-000	FEED DRIVING SHAFT	D.04/83	シヨケオクリ シフト	-
41-1		B1701-470-000-A	FEED DRIVING SHAFT	A.04/83	シヨケ オクリシフト	1
42		CS-147121A-SH	THRUST COLLAR ASM. D=14.72 W=12		スラストウケ D=14.72 W=12 ケミ	1
43		SS-8660610-TP	SCREW 1/4-40 L=6		トメネシ 1/4-40 L=6	(2)
44		SS-8150410-SP	SCREW 15/64-28 L=4		トメネシ 15/64-28 L=4	1
45		B1702-155-000	BUSHING, REAR		オクリシフト マタル	1
46		NS-6680410-SP	NUT 9/32-28		ロツカクサツ 9/32-28	1
46-1		B1703-555-OA0	REAR CRANK ASM.	A.04/83	シヨケオクリ ウチ ケミ	1
47		B1703-155-OA0	FEED DRIVING SHAFT CRANK ASM., REAR	D.04/83	シヨケ オクリウチ ケミ	-
48		SS-6121610-TP	SCREW 3/16-28 L=15.5		ヒラネシ 3/16-28 L=15.5	(1)
49		B1708-470-000-A	CONNECTING ROD		シヨケ オクリロット	1
50		SD-1020701-SP	HINGE SCREW D=10.2 H=7		クワンネシ D=10.2 H=7	1

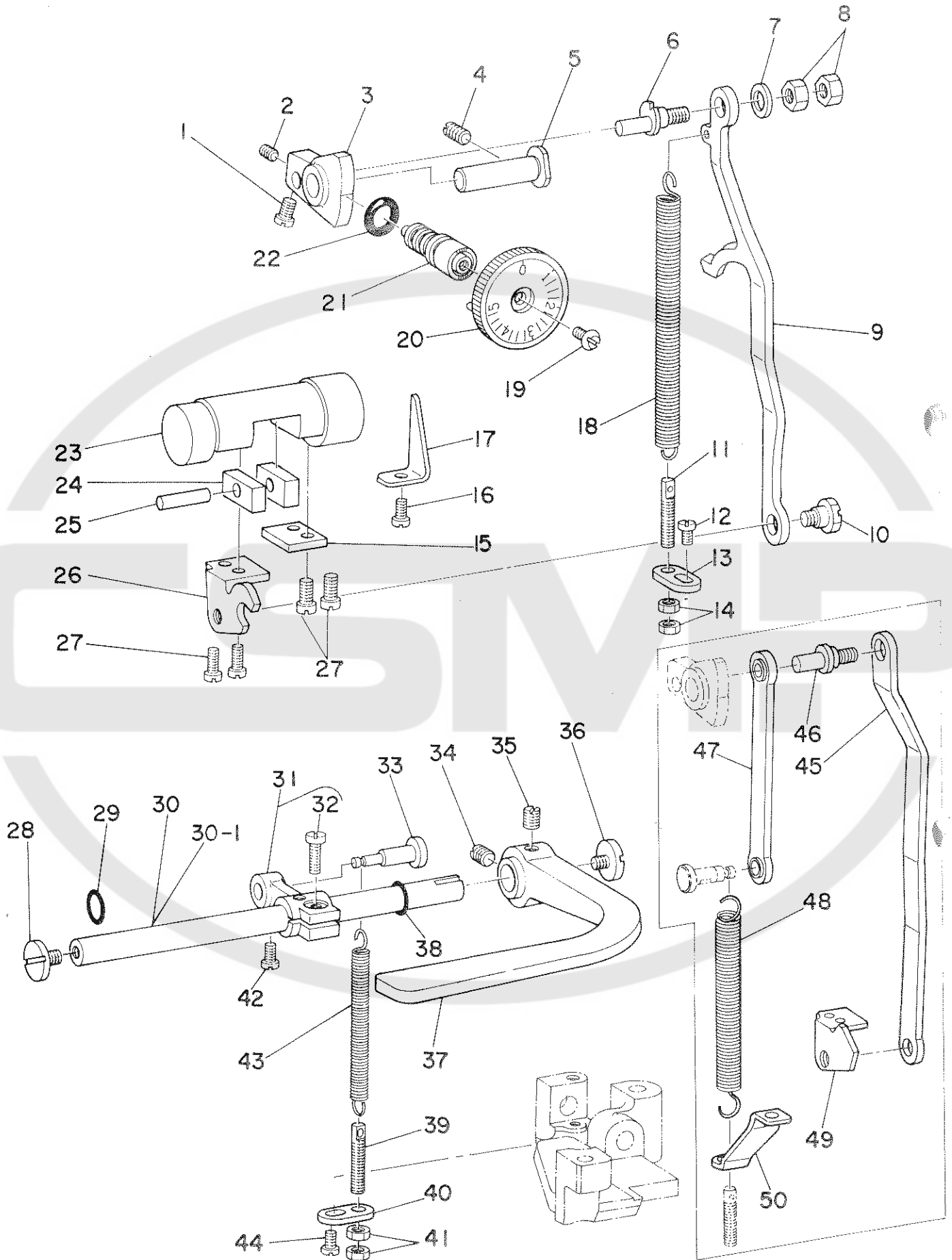
Note (注記) #02.....Please refer to the table of exchanging gauge parts on page 26.

#03.....Selective part.

26ページの交換部品一覧表をご参照下さい。

選択部品

6. FEED MECHANISM COMPONENTS (2)
 送り関係 (2).

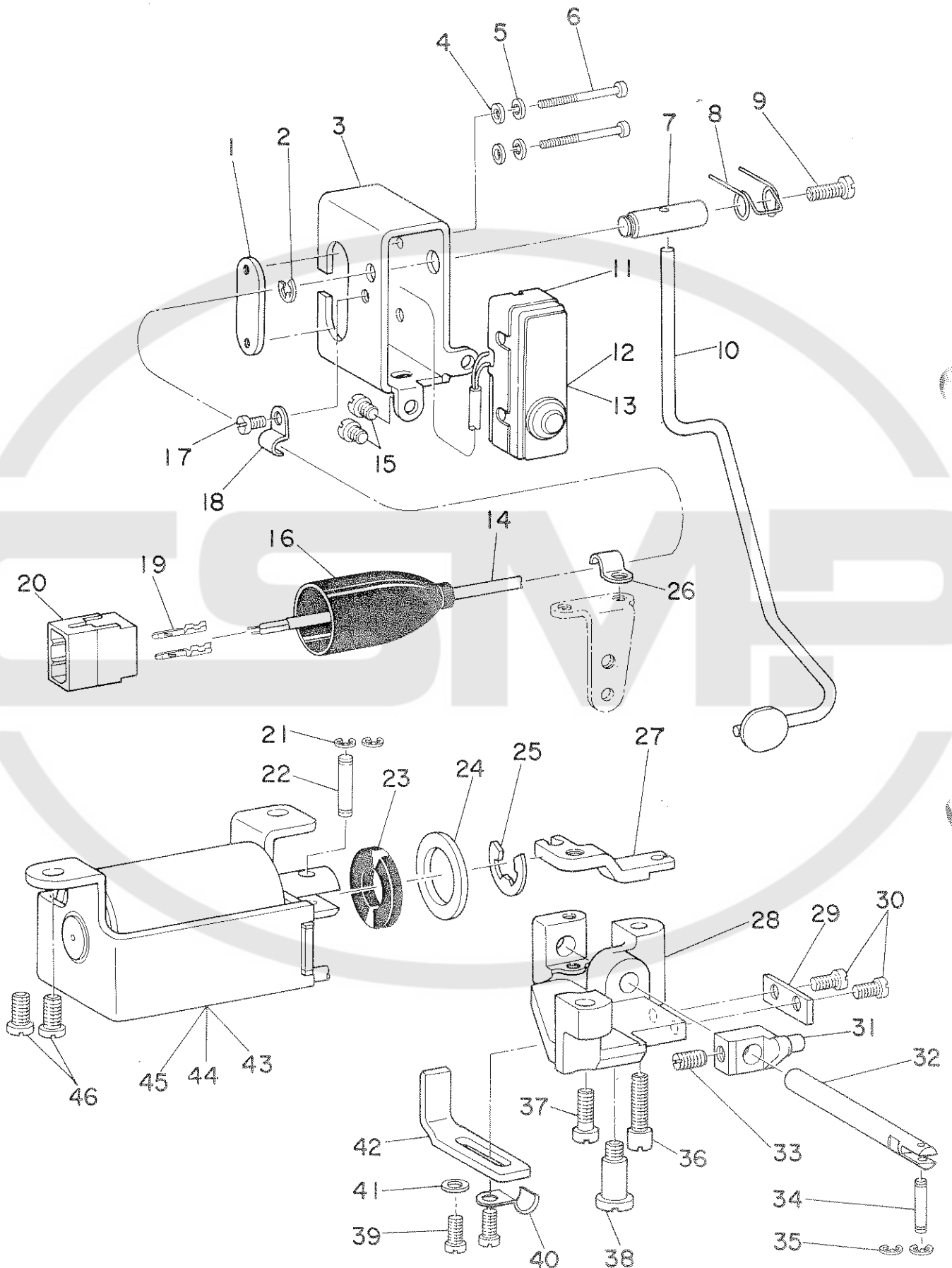


Ref. No.	Note 注記	Part No. 品番	Description	E.C. 変更年月	品名	Amf. Req. 数量
1		SS-7110720-SP	SCREW 11/64-40 L=7		マルヒラネジ 11/64-40 L=7	1
2		SS-8110410-TP	SCREW 11/64-40 L=3.5		トメネジ 11/64-40 L=3.5	1
3		B1620-470-000	FEED REGULATOR		オクリチヨ-セツタイ	1
4		SS-8150710-SP	SCREW 15/64-28 L=7		トメネジ 15/64-28 L=7	1
5		B1622-555-000	HINGE PIN	D.07/82	B1622-530-000	1
6	#05	B1622-530-000	HINGE PIN	A.07/82	オクリチヨ-セツタイ トメワ	1
7		D1633-555-800-A	CONNECTING ROD PIN		オクリチヨ-セツキ ロットヒン	1
8		WP-0651056-SH	WASHER 6.5X11X1		ヒラサカネ 6.5X11X1	1
9	#05	NS-6660430-SP	NUT 1/4-40		ロットカクナツ 1/4-40	2
10		D1630-530-000	FEED REGULATOR CONNECTING ROD		オクリチヨ-セツロット	1
11		SD-0800422-CP	HINGE SCREW D=8 H=4.2		タンネジ D=8 H=4.2	1
12		B1649-161-000	TENSION SPRING ADJUSTING SCREW		ヒツハリハネ チヨ-セツネジ	1
13		SS-7111120-SP	SCREW 11/64-40 L=10.5	D.01/83	SS-4111015-SP	-
14		SS-4111015-SP	SCREW 11/64-40 L=10	A.01/83	ナハネジ 11/64-40 L=10	1
15		D1616-530-000	TENSION SPRING SUSPENSION BRACKET		ヒツハリハネカケ	1
16		NS-6110420-SP	NUT 11/64-40		ロットカクナツ 11/64-40	2
17		B1654-470-000	PLATE		オクリチヨ-セツタイ フタ	1
18	#05	SS-7110740-TP	SCREW 11/64-40 L=7		マルヒラネジ 11/64-40 L=7	1
19		B1633-470-000	STOPPER PLATE		オクリチヨ-セツタイ ウケイタ	1
20		D1624-415-800	TENSION SPRING		オクリチヨ-セツロットハネ	1
21		SS-6121050-SP	SCREW 3/16-28 L=9.5		ヒラネジ 3/16-28 L=9.5	1
22		B1623-490-0A0	STITCH DIAL ASM.		メモリハン クミ	1
23		B1634-470-000	STITCH LENGTH REGULATING SCREW		オクリチヨ-セツネジ	1
24		RO-0742401-00	RUBBER RING		オリンク	1
25		B1631-470-000	FEED DRIVING ROCKER		オクリチヨ-セツタイ	1
26		B1652-470-000	FEED DRIVING ROCKER BLOCK		オクリチヨ-セツタイ カクコマ	2
27	#05	B1653-470-000	PIN		カクコマ ヒン	1
28		B1651-470-000	ADJUSTING ARM		オクリチヨ-セツウチ	1
29		SS-6111010-TP	SCREW 11/64-40 L=9.5	D.01/82	SS-6111010-SP	-
30		SS-6111010-SP	SCREW 11/64-40 L=9.5	A.01/82	ヒラネジ 11/64-40 L=9.5	4
31		SS-7620750-SP	SCREW 3/16-32 L=6.5		マルヒラネジ 3/16-32 L=6.5	1
32		RO-0611801-00	RUBBER RING	D.05/83	オリンク	-
33		D1621-555-000	REVERSE FEED CONTROL LEVER SHAFT		オクリチヨ-セツレハ-シク	1
34	30-1	D1621-555-000-A	LEVER SHAFT	A.12/81	オクリチヨ-セツ レハ-シク	1
35		B1627-555-0A0	CRANK ASM.		ヒツハリハネカケ チヨ-セツキウチ クミ	1
36		SS-6121210-SP	SCREW 3/16-28 L=12		ヒラネジ 3/16-28 L=9	(1)
37		B1628-555-000	TENSION SPRING SUSPENSION STUD		ヒツハリ ハネカケ シク	1
38		SS-8660810-TP	SCREW 1/4-40 L=8		トメネジ 1/4-40 L=8	1
39		SS-8660970-TP	SCREW 1/4-40 L=8.5		トメネジ 1/4-40 L=8.5	1
40		SS-7620750-SP	SCREW 3/16-32 L=6.5		マルヒラネジ 3/16-32 L=6.5	1
41		B1624-555-000	REVERSE FEED CONTROL LEVER		オクリレハ-	1
42		RO-0691801-00	RUBBER RING		オリンク	1
43		B1649-161-000	TENSION SPRING ADJUSTING SCREW		ヒツハリハネ チヨ-セツネジ	1
44	#05	D1616-530-000	TENSION SPRING SUSPENSION BRACKET		ヒツハリハネカケ	1
45		NS-6110420-SP	NUT 11/64-40		ロットカクナツ 11/64-40	2
46	#05	SS-7110910-SP	SCREW		マルヒラネジ 11/64-40 L=8.5	1
47		B2612-047-000	SPRING		シヤタン アンナイク モトシハネ	-
48		SS-7111120-SP	SCREW 11/64-40 L=10.5	D.01/83	SS-4111015-SP	-
49		SS-4111015-SP	SCREW 11/64-40 L=10	A.01/83	ナハネジ 11/64-40 L=10	1
50	#06	B1630-470-000	FEED REGULATOR CONNECTING ROD		オクリチヨ-セツロット	1
51	#06	B1625-470-000	FEED REGULATOR CONNECTING ROD PIN		オクリチヨ-セツキ ロットヒン	1
52	#06	B1625-470-0A0	FEED REGULATOR CONNECTING ROD ASM.		オクリチヨ-セツキ ロット クミ	1
53	#06	B1646-161-000	TENSION SPRING		オクリレハ- ヒツハリ ハネ	1
54	#06	B1651-490-000	ADJUSTING ARM		オクリチヨ-セツウチ	1
55	#06	B1632-470-000	TENSION SPRING SUSPENSION BRACKET		ヒツハリハネカケ	1

Note (注記) #06.....For the models without the automatic reverse feed mechanism. 自動逆送り装置のない機種に使用します。
 #05.....For the models with the automatic reverse feed mechanism. 自動逆送り装置付きの機種に使用します。

7. AUTOMATIC REVERSE FEED COMPONENTS

自動逆送り関係



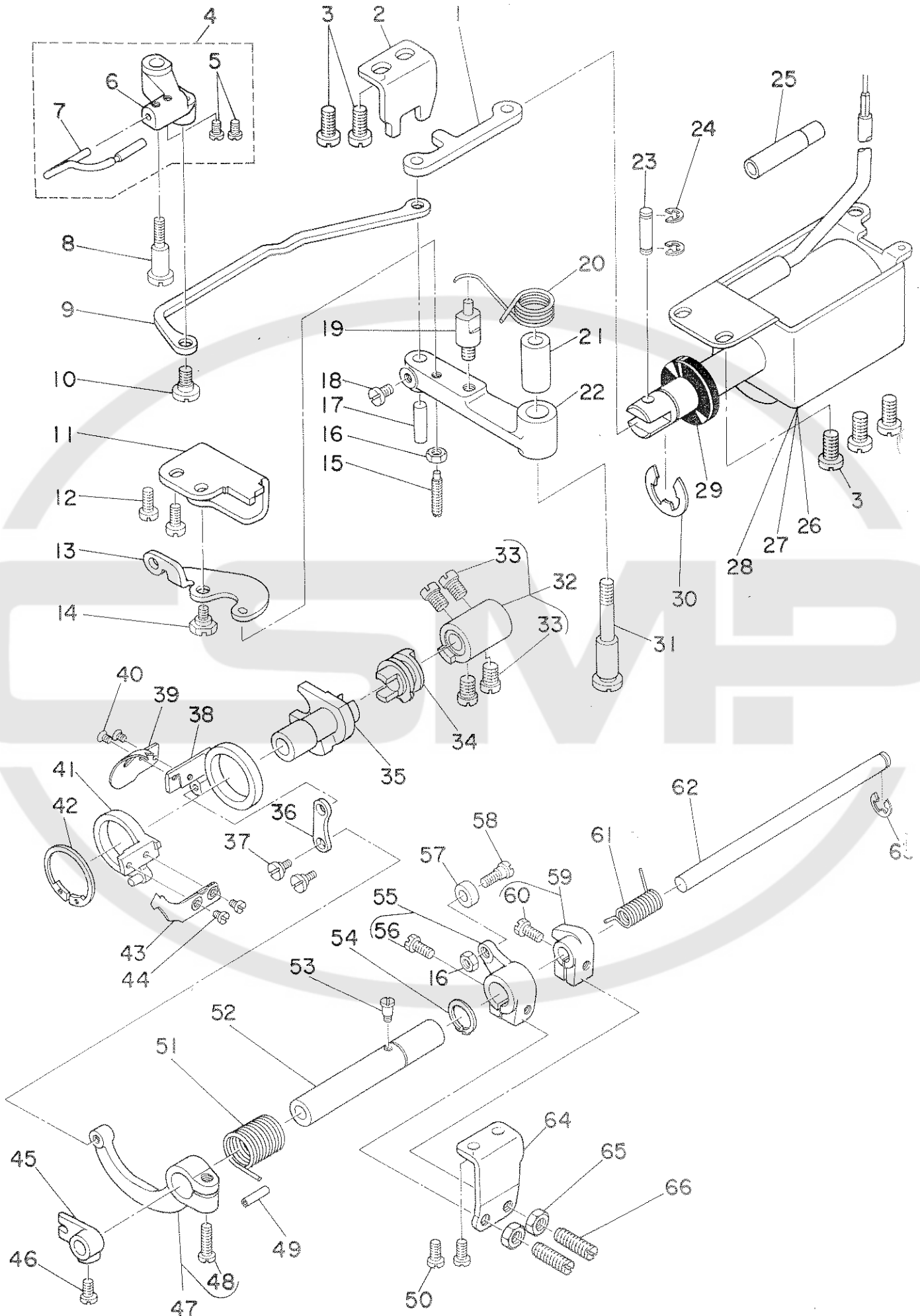
Ref. No.	Note 注記	Part No. 品番	Description	E.C. 変更年月	品名	Amt. Req. 数量
1		D9299-555-800	MICROSWITCH SET PLATE		マイクロスイッチ トメイト	1
2		RE-0500000-K0	SNAP RING 5		エカタメツ 5	1
3		D1627-555-800-A	REVERSE FEED SWITCH MOUNTING BASE		キヤクオクリ SW トリツタギ	1
4		WP-0320501-SC	WASHER 3.2X7X0.5		ヒラサカネ 3.2X7X0.5	2
5		WS-0310002-KN	SPRING WASHER 3.1X5.9X0.7		ハネサカネ 3.1X5.9X0.7	2
6		SM-4033001-SC	SCREW M3 L=30		ナメコネシ M3X0.5 L=30	2
7		D1628-555-800	SHAFT		スイッチレハ - トリツタギ	1
8		D1635-555-800	SWITCH LEVER SPRING		キヤクオクリ スイッチレハ - ハネ	1
9		SS-7111640-SP	SCREW 11/64-40 L=14		マルヒラネシ 11/64-40 L=14	1
10		D1625-530-DA0	REVERSE FEED SWITCH LEVER ASM.		キヤクオクリ SWレハ - クミ	1
11		D9205-555-800	MICROSWITCH COVER		マイクロスイッチ カハ	1
12		D9204-555-800	MICROSWITCH 0.1A		マイクロスイッチ 0.1A	1
13	#07	D9204-555-800	MICROSWITCH 15A		マイクロスイッチ 15A	1
14	#01	HW-5000700-00	Z-CORE CABTYRE CORD		2芯 ケプタイコード	2.0
15		SS-7110740-TP	SCREW 11/64-40 L=7		マルヒラネシ 11/64-40 L=7	2
16		D6001-555-800	PLUG COVER		プラグ カハ	1
17		SS-7110410-SP	SCREW 11/64-40 L=4		マルヒラネシ 11/64-40 L=4	1
18		B3538-112-000	CORD HOLDER		オウエカタク	1
19	#01	D6043-555-800	PIN TERMINAL, MALE		ピオン ターミナル オス	2
20	#01	D6029-555-80A	NYLON PLUG 6P		6P ナイロンプラグ	1
21		RE-0300000-K0	SNAP RING 3		エカタメツ 3	2
22		D1621-555-800	CONNECTING PIN 3		キヤクオクリ プランジヤウテピオン	1
23		D2468-555-800	RUBBER PLUNGER		プランジヤウ コム	1
24		WP-1702600-S0	WASHER 17X30X2.6	D.08/83	WP-1602616-SZ	-
		WP-1602616-SZ	WASHER 16X24X2.6	A.08/83	ヒラサカネ	1
25		RE-1200000-K0	SNAP RING 12		エカタメツ 12	1
26	#01	B3538-112-000	CORD HOLDER		オウエカタク	1
27		D1614-530-000	PLUNGER CONNECTING ARM		キヤクオクリ プランジヤウテ	1
28		D1611-530-000	REVERSE FEED BASE		キヤクオクリ	1
29		D1631-530-000	SLIDING PLATE		キヤクオクリ ヒンケツタギ	1
30		SS-7110910-SP	SCREW		マルヒラネシ 11/64-40 L=8.5	2
31		D1613-530-000	REVERSE FEED CONNECTING BLOCK		キヤクオクリ ヒンケツタギ	1
32		D1612-530-000	REVERSE FEED SHAFT		キヤクオクリ	1
33		SS-8660810-TP	SCREW 1/4-40 L=8		トメネシ 1/4-40 L=8	1
34		D1620-555-800	CONNECTING PIN A		オクリ プランジヤウテピオン A	1
35		RE-0300000-K0	SNAP RING 3		エカタメツ 3	2
36		SS-6152440-SP	SCREW 15/64-28 L=23.5		ヒラネシ 15/64-28 L=23.5	1
37		SS-6151440-SP	SCREW 15/64-28 L=14		ヒラネシ 15/64-28 L=14	1
38		SD-0791331-SP	HINGE SCREW D=7.94 H=13.3		クワンネシ D=7.94 H=13.3	1
39		SS-6111010-SP	SCREW 11/64-40 L=9.5		ヒラネシ 11/64-40 L=9.5	2
40		D2611-555-800-A	CABLE HOLDER		ケーブル トメカタク	1
41		WP-0501016-SD	WASHER 5X10.5X1		ヒラサカネ 5X10.5X1	1
42		B2806-470-000	REVERSE FEED STOPPER		キヤクオクリ ストップ	1
43		D6117-530-DA0	REVERSE FEED MAGNET ASM.		キヤクオクリ マグネット クミ	1
44	#04	D6117-530-DAE	REVERSE FEED MAGNET ASM.		キヤクオクリ マグネット クミ	1
45	#08	D6117-530-DAA	REVERSE FEED MAGNET ASM.		キヤクオクリ マグネット クミ	1
46		SS-7151210-SP	SCREW 15/64-28 L=12		マルヒラネシ 15/64-28 L=12	2

Note (注記) #01.....Exchangeable part when wiper is used.
#04.....For JE.
#07.....For JA, JE
#08.....For JA.

ワイパー使用の際交換する部品
JE用
JA・JE用
JA用

8. THREAD TRIMMER COMPONENTS

糸切り装置関係



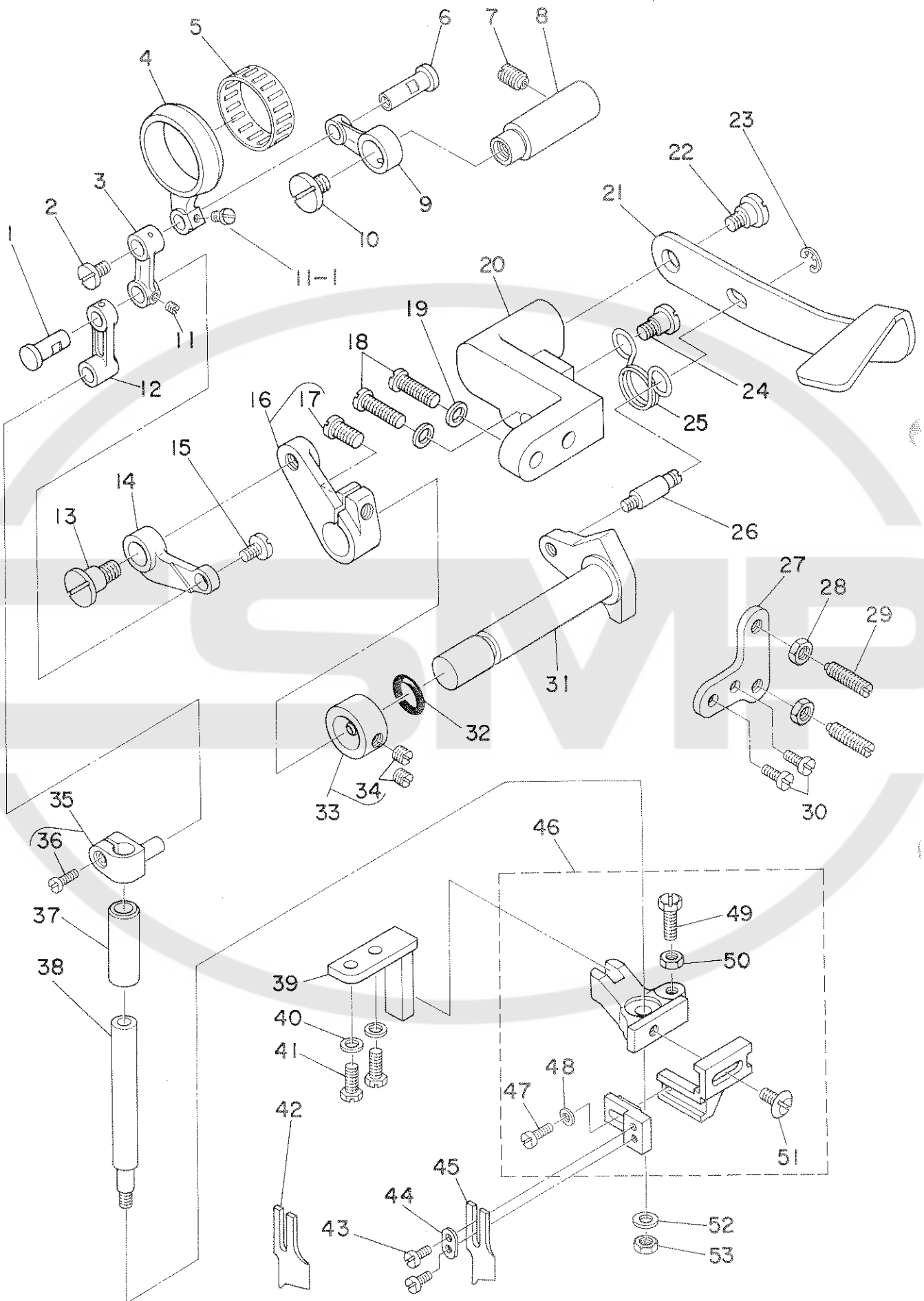
Ref. No.	Note 注記	Part No. 品番	Description	E.C. 変更年月	品名	Am't. Req. 数量
1		D2425-530-D00	MAGNET LINK		マグネットリンク	1
2		D2426-530-D00	MAGNET STOPPER		マグネット ストップ	1
3		SS-7151210-SP	SCREW 15/64-28 L=12		マルヒラネジ 15/64-28 L=12	5
4		D2431-530-DA0	MOUNTING BRACKET ASM.		カマイトガエ トリツケウチ 23	1
5		SS-6090510-SP	SCREW 9/64-40 L=5		ヒラネジ 9/64-40 L=5	(2)
6		D2431-530-D00	MOUNTING BRACKET		カマイトガエ トリツケウチ	(1)
7		D2430-530-DA0	BOBBIN STOPPER ASM.		カマイトガエ クミ	(1)
8		SD-0641451-SP	HINGE SCREW D= 6.35 H=14.5		タコネジ D=6.35 H=14.5	1
9		D2432-530-D00	BOBBIN STOPPER LINK		カマイトガエ リンク	1
10		SD-0600321-SP	HINGE SCREW D= 6 H= 3.2		タコネジ D=6 H=3.2	1
11		D2429-530-D00	WIRE DRIVING LEVER BASE		ワイヤ- クト"-レハ"-9"イ	1
12		SS-6111010-SP	SCREW 11/64-40 L= 9.5		ヒラネジ 11/64-40 L=9.5	2
13		D3169-555-B00	WIRE DRIVING LEVER		ワイヤ- クト"-レハ"-	1
14		SD-0630275-SP	HINGE SCREW D= 6.35 H= 2.7		タコネジ D=6.35 H=2.7	1
15		D3170-555-B00	WIRE DRIVING LEVER PIN		ワイヤ- クト"-レハ"- ピン	1
16		NS-6110310-SP	NUT 11/64-40		ロツカクナツト 11/64-40	2
17		D2464-555-D00	PIN		マグネットウチ ピン	1
18		SS-7110710-TP	SCREW 11/64-40 L=7.0	D.01/83	SS-7110710-SP	-
		SS-7110710-SP	SCREW 11/64-40 L=7	A.01/83	マルヒラネジ 11/64-40 L=7	1
19		D2420-530-D00	CLUTCH DRIVING PIN		クラツチ クト"-ピン	1
20		D2427-530-D00	SPRING		マグネット モトシハネ	1
21		D2419-530-D00	MAGNET ARM BUSHING		マグネットウチサキ	1
22		D2418-530-D00	MAGNET ARM		マグネットウチ	1
23		D2464-555-P00	LINK DRIVING MAGNET PIN		マグネット リンクピン	1
24		RE-0400000-K0	SNAP RING 4		エカ"タメフ 4	2
25		D2469-415-B00	TUBE FOR MAGNET CORD		マグコート" ハ"イフ	1
26		D2460-555-BA0	SOLENOID ASM.		ソレノイド クミ	1
27	#04	D2460-555-BAC	SOLENOID ASM.		DC ソレノイド" C	1
28	#08	D2460-552-BA0	SOLENOID ASM.		ソレノイド クミ (ハイム)	1
29		D2468-555-B00	RUBBER PLUNGER		フ"ラ"ンシ"ャ- コ"ル	1
30		RE-1200000-K0	SNAP RING 12		エカ"タメフ 12	1
31		SD-0951005-SP	HINGE SCREW D=9.53 H=19		タコネジ D=9.53 H=19	1
32		D2421-530-DA0	THREAD TRIMMER DRIVING COLLAR ASM.		イトキリ クト"-カラ- クミ	1
33		SS-6660710-TP	SCREW 1/4-40 L=7		ヒラネジ 1/4-40 L=7	(4)
34		D2417-530-D00	CLUTCH		クラツチ	1
35		D2415-530-D00	THREAD TRIMMER CAM		イトキリカム	1
36		D2410-530-D00	THREAD SPREADER CONNECTING LINK		イトサハ"キ リンクツリソク	1
37		SD-0500251-SP	HINGE SCREW D= 5 H= 2.5		タコネジ D=5 H=2.5	2
38		D2405-530-D00	THREAD SPREADER MOUNTING BASE		イトサハ"キ"グ"イ	1
39		D2404-530-D00	THREAD SPREADER		イトサハ"キ	1
40		SS-2060310-SP	SCREW 3/32-56 L=3		マルサラネジ 3/32-56 L=3	2
41		D2402-530-DA0	KNIFE MOUNTING BASE ASM.		メスグ"イ クミ	1
42		RC-2651218-KP	RETAINING RING		エカ"タメフ	1
43		D2401-530-D00	THREAD TRIMMER KNIFE		イトキリメス	1
44		SS-4080320-TP	SCREW 1/8-44 L=3.4		ナ"ネジ 1/8-44 L=3.4	2
45		D2407-530-D00	KNIFE DRIVING ARM		メスク"ト"-ウチ	1
46		SS-7110740-TP	SCREW 11/64-40 L=7		マルヒラネジ 11/64-40 L=7	1
47		D2409-530-DA0	THREAD SPREADER DRIVING ARM ASM.		イトサハ"キ クト"-ウチ" クミ	1
48		SS-7111410-TP	SCREW 11/64-40 L=14		マルヒラネジ 11/64-40 L=14	(1)
49		PS-0300132-KH	SPRING PIN 3X13		スフ"リンク"ピン	1
50		SS-7110910-TP	SCREW 11/64-40 L= 8.5	D.09/84	SS-7110740-TP	-
		SS-7110740-TP	SCREW 11/64-40 L=7	A.09/84	マルヒラネジ 11/64-40 L=7	2
51		D2424-530-D00	SPRING		イトサハ"キ"ハネ	1
52		D2411-530-D00	THREAD SPREADER DRIVING SHAFT		イトサハ"キ"シ"ク	1
53		SD-0380551-SL	HINGE SCREW D= 3.50 H= 5.5		タコネジ D=3.5 H=5.5	1
54		B1406-804-000	STOP RING		ハリク"ト"-止"ク"トメフ	1
55		D2413-530-DA0	THREAD SPREADER DRIVING ARM ASM.		イトサハ"キ"ウチ" クミ	1
56		SS-9111020-TP	SCREW 11/64-40 L=10		ロツカクホ"ルト 11/64-40 L=10	(1)
57		D2422-530-D00	CAM ROLLER		カムロー"ル	1
58		SD-0500402-SP	HINGE SCREW D= 5 H= 4		タコネジ D=5 H=4	1
59		D2412-530-DA0	KNIFE DRIVING PAWL ASM.		メスク"ト"-ツメ クミ	1
60		SS-9111020-TP	SCREW 11/64-40 L=10		ロツカクホ"ルト 11/64-40 L=10	(1)
61		D2423-530-D00	SPRING		メスモト"シ"ハネ	1
62		D2408-530-D00	THREAD TRIMMER KNIFE SHAFT		イトキリメス"ク	1
63		RE-0500000-K0	SNAP RING 5		エカ"タメフ 5	1
64		D2414-530-D00	STOPPER		ストップ"ハ"	1
65		NS-6150310-SP	NUT 15/64-23		ロツカクナツト 15/64-23	2
66		SS-8152030-SP	SCREW 15/64-28 L=20		トメネジ 15/64-28 L=20	2

Note (注記) #04.....For JE.
#08.....For JA.

JE用
JA用

9. KNIFE COMPONENTS

メス関係



Ref. No.	Note 注記	Part No. 品番	Description	E. C. 変更年月	品名	Amt. Req. 数量
1		B4111-530-000	PIN		メスクロー リングツビ	1
2		SS-7110830-SP	SCREW 11/64-40 L=7.5		マルヒラネシ 11/64-40 L=7.5	1
3		B4105-530-000	KNIFE DRIVING CONNECTING LINK		メスクロー リングツカ	1
4		B4103-530-000	KNIFE DRIVING ROD		メスロツク	1
5	003	B4123-522-000	NEEDLE ROLLER		メス ニードルローラ	1
6		B4106-530-000	PIN		メスクロー リングツビ	1
7		SS-8151150-SP	SCREW 15/64-28 L=10.5		トメネシ 15/64-28 L=10.5	1
8		B4108-530-000	KNIFE DRIVING ROD LINK SHAFT		メスロツク リングツカ	1
9		B4104-530-000	KNIFE DRIVING ROD LINK		メスロツク リング	1
10		SS-7680870-SP	SCREW 9/32 L=8.0		マルヒラネシ 9/32-28 L=8	1
11		SS-8090410-SP	SCREW 9/64-40 L=3.5	0.12/81	SS-8090410-TP	1
11-1		SS-8090410-TP	SCREW 9/64-40 L=3.9	A.12/81	トメネシ 9/64-40 L=3.9	1
12		SS-7090520-TP	SCREW 9/64-40 L=4.5	A.12/81	マルヒラネシ 9/64-40 L=4.5	1
13		B4109-530-000	KNIFE DRIVING ROD		メスクロー ロツク	1
14		SD-0950203-SP	HINGE SCREW D=9.5 H=8		タメネシ D=9.5 H=8	1
15		B4110-530-000	KNIFE DRIVING LINK		メスクロー リング	1
16		SS-7110830-SP	SCREW 11/64-40 L=7.5		マルヒラネシ 11/64-40 L=7.5	1
17		B4113-530-0A0	LINK SUPPORT ARM ASM.		リングシフト クレ	1
18		SS-7151120-SP	SCREW 15/64-28 L=11		マルヒラネシ 15/64-28 L=11	(1)
19		SS-6151780-SP	SCREW 15/64-28 L=17.0		ヒラネシ 15/64-28 L=17	2
20		WP-0651056-SD	WASHER 6.5X11X1		ヒラサカネ 6.5X11X1	2
21		B4123-530-000	SET LEVER BASE		チャクタクツリハ タイ	1
22		B4122-530-000	KNIFE SET LEVER		チャクタクツリハ	1
23		SD-0920321-SP	HINGE SCREW D=9.20 H=3.2		タメネシ D=9.2 H=3.2	1
24		RE-0500000-K0	SNAP RING 5		Eカメツメ 5	1
25		SD-0800553-SP	HINGE SCREW D=8 H=5.5		タメネシ D=8 H=5.5	1
26		B4126-530-000	SPRING		チャクタクツリハ ハネ	1
27		B4124-530-000	SET LEVER PIN		チャクタクツリハ シフト	1
28		B4125-530-000	SET LEVER SHAFT STOPPER		チャクタクツリハ ストップ	1
29		NS-6150310-SP	NUT 15/64-28		ロツクナツト 15/64-28	2
30		SS-8152080-SP	SCREW 15/64-28 L=19.5		トメネシ 15/64-28 L=19.5	2
31		SS-7110910-SP	SCREW 11/64-40 L=8.5		マルヒラネシ 11/64-40 L=8.5	2
32		B4121-530-000	KNIFE SET LEVER SHAFT		メスチャクタクツリハ	1
33		RO-0982401-00	RUBBER RING		オリツク	1
34		CS-1401010-SC	THRUST COLLAR ASM. D=14 W=10		スラストワッシャー D=14 W=10 クレ	1
35		SS-8150410-SP	SCREW 15/64-28 L=4		トメネシ 15/64-28 L=4	(2)
36		B4115-530-0A0	KNIFE DRIVING STUD CONNECTION ASM.		メスシフト クレ	1
37		SS-6090670-TP	SCREW 9/64-40 L=6		ヒラネシ 9/64-40 L=6	(1)
38		B4116-530-000	BUSHING		メスシフト クレ	1
39		B4114-530-000	KNIFE DRIVING STUD		メスシフト	1
40		B4120-530-000	KNIFE MOUNTING BASE GUIDE		メスリツクタイ アンガイ	1
41		WP-0450000-SD	WASHER 4.5X8X0.5		ヒラサカネ 4.5X8X0.5	2
42	009	SS-2111020-TP	SCREW 11/64-40 L=10		ロツクナツト 11/64-40 L=10	2
43		B4145-530-000	CLOTH CUTTING KNIFE B		メス B	1
44		SS-4080610-SP	SCREW 1/8-44 L=6.4		ナメネシ 1/8-44 L=6.4	2
45		B4122-522-000	WASHER		メス オイサカネ	1
46		B4121-522-000	KNIFE		メス	1
47		B4117-530-0A0	KNIFE MOUNTING BASE ASM.		メスリツクタイ クレ	1
48		SS-6090910-SP	SCREW 9/64-40 L=9		ヒラネシ 9/64-40 L=9	(1)
49		WP-0371026-SD	WASHER 3.7X7X1		ヒラサカネ 3.7X7X1	(1)
50		SS-9121410-TP	SCREW 3/16-28 L=14		ロツクナツト 3/16-28 L=14	(1)
51		NS-6120310-SP	NUT 3/16-28		ロツクナツト 3/16-28	(1)
52		SS-6110810-TP	SCREW 11/64-40 L=8		トメネシ	(1)
53		WP-0501016-SD	WASHER 5X10.5X1		ヒラサカネ 5X10.5X1	1
		NS-6120480-SP	NUT 3/16-28		ロツクナツト 3/16-28	1

Note (注記) ◇03.....Selective part.

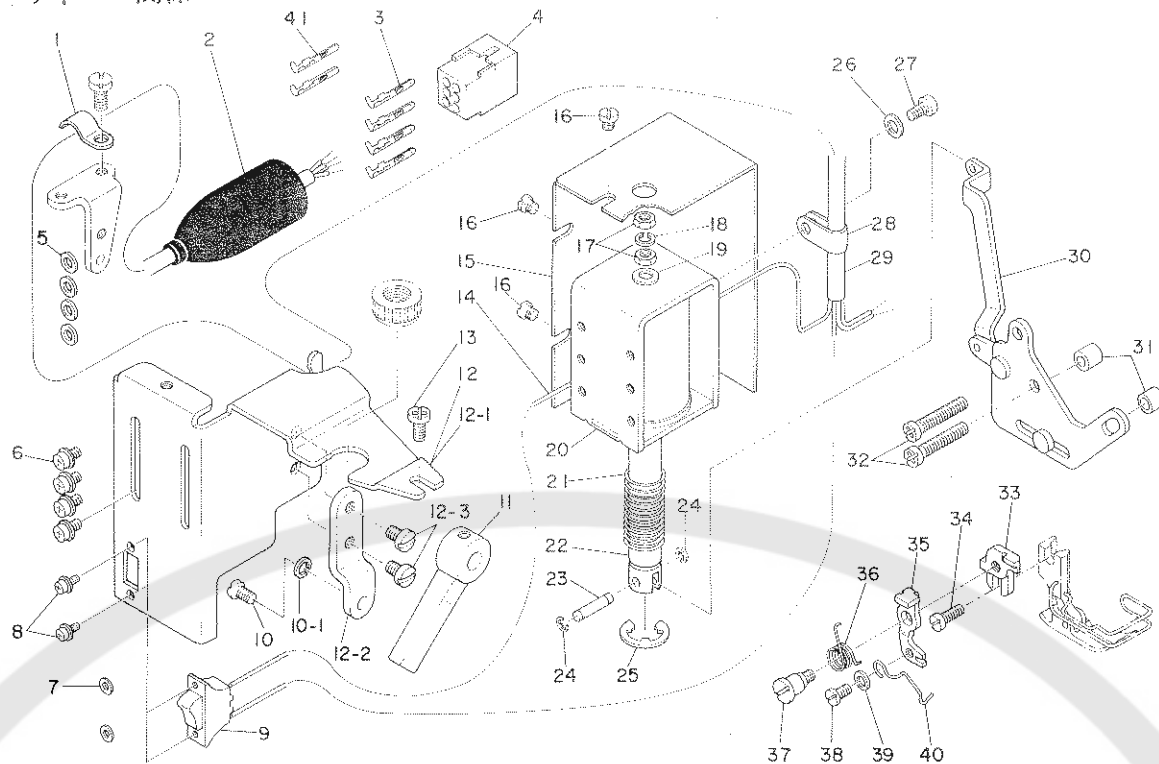
選択部品

◇09.....Vertical edge trimmer for front.

前メス用

10. WIPER COMPONENTS

ワイパー関係



Ref. No.	Note 注記	Part No. 品番	Description	E.C. 変更年月	品名	Amt. Req. 数量
1		D2611-555-B00-A	CABLE HOLDER		ケーブルホルダ	1
2		D6001-555-B00	PLUG COVER		プラグカバー A	1
3	#05	D6043-555-B00	PIN TERMINAL, MALE		ピンターミナルオス	4
4		D6029-555-B0A	NYLON PLUG 6P		6P ナイロンプラグ	1
5		WP-0480856-SD	WASHER 4.8X8.4X0.8	D.07/83	ヒラシカネ 4.8X8.4X0.8	-
6		SM-4040601-SN	SCREW M4 L=5	D.07/83	SL-4040881-SF	4
		SL-4040881-SF	SCREW M4 L=3	A.07/83	ナハコネシ M4 L=8	-
7		WP-0320500-MC	WASHER	D.01/85	ヒラシカネ コカマ丸 M3	-
8		SM-4030601-SN	SCREW M3X0.5 L=5	D.01/85	SL-4030621-SS	-
		SL-4030621-SS	SCREW M3	A.01/85	ナツキナハコネシ M3	2
9		D2119-555-C00	SWITCH		ワイパー トルクスイッチ	1
10		SS-7110710-SP	SCREW 11/64-40 L=7	D.06/83	SS-6111010-SP	-
		SS-6111010-SP	SCREW 11/64-40 L=9.5	A.06/83	ヒラシカネ 11/64-40 L=9.5	1
10-1		WS-0510002-KN	SPRING WASHER 5.1X9.2X1.3	A.07/83	ハネシカネ 5.1X9.2X1.3	1
11		D1520-490-D00	HAND LIFTER		オシエリシリン	1
12		D2101-490-D00	MAGNET INSTALLING BASE	D.07/83	マグネット トリツケベース	1
12-1		D2101-490-D00-A	MAGNET BASE COVER	A.07/83	マグネット トリツケベースヨ	-
12-2		D2112-490-D00	MAGNET BASE AUXILIARY PLATE	A.07/83	マグネット トリツケベース	1
12-3		SS-7110510-SP	SCREW 11/64-40 L=5	A.07/83	マルヒラシカネ 11/64-40 L=5	2
13		SS-7110840-SP	SCREW 11/64-40 L=7.8	D.01/83	SS-4110815-SP	-
		SS-4110815-SP	SCREW 11/64-40 L=8	A.01/83	ナハコネシ 11/64-40 L=8	1
14		HW-2F18S12-19	ELECTRIC WIRE, WHITE		ヨリシ 0.18X19 ヨ	0.1
15		D2111-555-B00-B	MAGNET INSTALLING BASE COVER		マグネット トリツケベースヨ	1
16		SS-7110340-SP	SCREW 11/64-40 L=3.2		マルヒラシカネ 11/64-40 L=3.2	3
17		NM-6043212-S9	NUT M4X0.7		ロツカナツ M4X0.7 ヨ	2
18		WS-0410002-KN	SPRING WASHER M4		ハネシカネ M4	1
19		MAT-80115T00	WASHER		プラグシヤーストツハヨ	1
20		D3901-481-D0B	SOLENOID		マグネット	1
21		D2111-490-D00	SPRING		ワイパーマグネット	1
22		D2118-555-B00-A	PLUNGER		プラグシヤース	1
23		D2107-555-300	WIPER LINK SHAFT, A		ワイパー リンクシャフト A	1
24		RE-0250000-K0	SNAP RING 2.5		エカクシメ 2.5	2
25		RE-0901110-K0	SNAP RING 9		エカクシメ 9	1
26		WP-0430800-SC	WASHER 4.3X3X0.3		ヒラシカネ コカマ丸 M4	1
27		SM-4040801-SN	SCREW M4 L=3		ナハコネシ M4X0.7 L=8	1
28		D2120-555-C00	NYLON CLAMP		ナイロン クランプ	1
29		HW-5F18S12-48	4-CORE CABTYRE CORD		キャブタイヤコード 0.18X19X4	2
30		D2110-490-D00	WIPER DRIVING PLATE ASM.		ワイパー駆動プレート	1
31		D2114-555-B00	BRACKET INSTALLING COLLAR		ブラケット トリツケホル	-
32		SS-7112420-SP	SCREW 11/64-40 L=22	D.01/83	SS-4112215-SP	2
		SS-4112215-SP	SCREW 11/64-40 L=22	A.01/83	ナハコネシ 11/64-40 L=22	2
33		D2101-530-D00	WIPER HOLDER		ワイパーホルダ	1
34		SS-7091110-SP	SCREW 9/64-40 L=10.5		マルヒラシカネ 9/64-40 L=10.5	1
35		D2102-530-D00	WIPER ARM		ワイパーアーム	1
36		D2105-490-D00	SPRING	D.12/81	D2105-530-D00	-
		D2105-530-D00	SPRING	A.12/81	ワイパーカシハネ	1
37		D2103-490-D00	HINGE PIN		ワイパーアームシヤフト	1
38		SS-6090530-SP	SCREW 9/64-40 L=4.5		ヒラシカネ 9/64-40 L=4.5	1
39		WP-0371026-SD	WASHER 3.7X7X1		ヒラシカネ 3.7X7X1	1
40		D2104-530-D00	WIPER		ワイパー	1
41	#06	D6043-555-B00	PIN TERMINAL, MALE		ピンターミナルオス	2

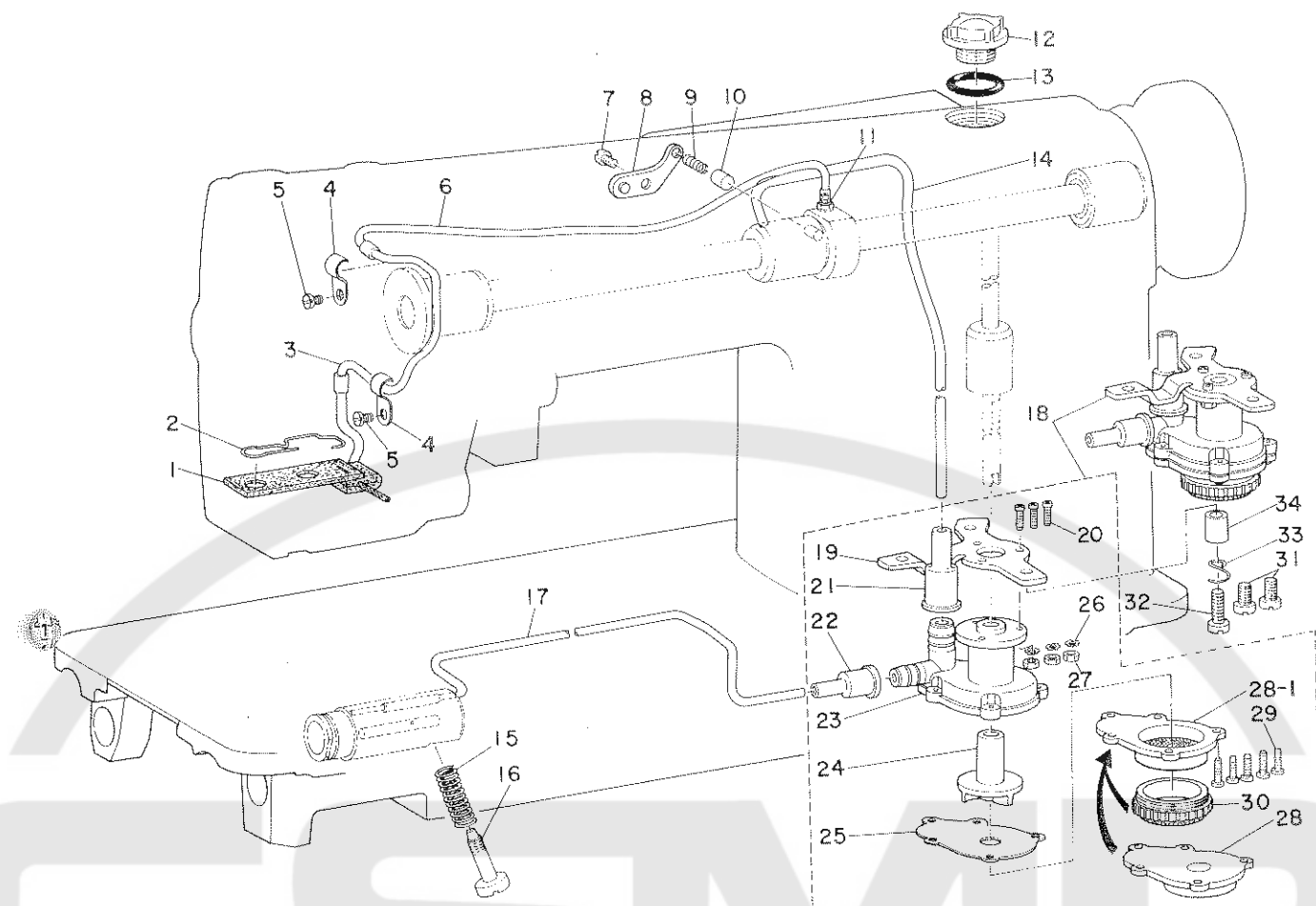
Note (注記) #05.....For the models with the automatic reverse feed mechanism.

自動逆送り装置付きの機種に使用します。

#06.....For the models without the automatic reverse feed mechanism.

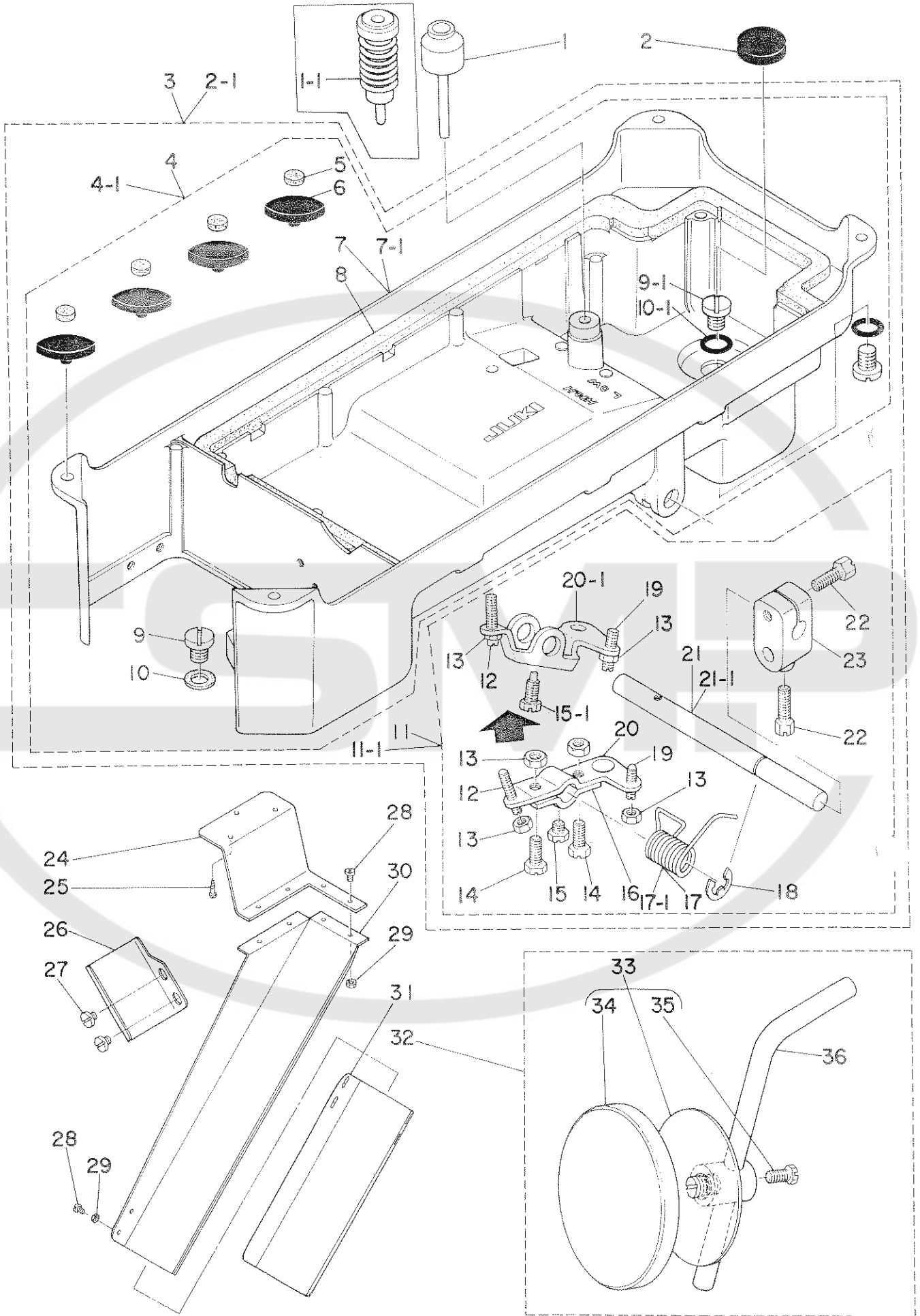
自動逆送り装置のない機種に使用します。

11. LUBRICATION COMPONENTS
給油関係



Ref. No.	Note 注記	Part No. 品番	Description	E. C. 変更年月	品名	Amt. Req. 数量
1		B3537-530-0A0	OIL FELT ASM.		カンリユ-フェルト クミ	1
2		B3529-530-000	OIL FELT PRESSER		カンリユ-フェルトオサエ	1
3		B3539-530-000	OIL RETURN PIPE		カンリユ-パイプ	1
4		B3538-112-000	CORD HOLDER		オサエカク	2
5		SS-6110480-SP	SCREW 11/64-40 L=4.3		ヒラネジ 11/64-40 L=4.3	2
6		RP-3000000-00	VINYL TUBE, WHITE D=3		ビニールパイプ	0.3
7		SS-7110910-SP	SCREW	D.12/81	SS-7110710-SP	-
		SS-7110710-SP	SCREW 11/64-40 L=7	D.11/82	SS-4110715-SP	-
		SS-4110715-SP	SCREW 11/64-40 L=7	A.11/82	ナハネジ 11/64-40 L=7	1
8		B3524-552-000	PLUNGER THRUST PLATE		プランジヤ- オサエカク	1
9		B1214-038-000	PLUNGER SPRING		プランジヤ- オサエハネ	1
10		B3534-155-000	PLUNGER		プランジヤ-	1
11		SQ-1110402-MZ	CONNECTING SCREW	M.07/80	チープレックツネシ	2
12		B3530-555-000	OIL SIGHT WINDOW		アワラマト	1
13		RO-1952401-00	RUBBER RING		オリック	1
14-1		B3513-530-000	MAIN SHAFT OIL TUBE	A.07/80	ウツシク キュ-2パイプ	1
14-2		100-35509	RUBBER JOINT	A.07/80	キュ-2パイプ コムセツユ	1
15		B2616-372-000	SPRING		ハネ	1
16		B3514-412-000	OIL ADJUSTING SCREW		シタシクメタル リヨ-チヨ-セツネシ	1
17		B3521-530-000	OIL TUBE		シタシクメタル	1
18		B3501-555-0A0	LUBRICATING OIL PUMP ASM.		キユ-1 ホンツフタイ クミ	1
19		B3503-555-000	OIL PUMP INSTALLING BASE		キユ-2 ホンツフ トリツケイタ	(1)
20		SM-4031001-SC	SCREW M3X0.5 L=10		ナハネジ M3X0.5 L=10	(1)
21		B3505-555-000	RUBBER JOINT		ウツシク キュ-2パイプ ツキテ	(1)
22		B3506-555-000	RUBBER JOINT		カンリユ-パイプ ツキテ	(1)
23		B3501-555-000	LUBRICATING OIL PUMP		キユ-1 ホンツフタイ	(1)
24		B3507-555-000	OIL PUMP IMPELLER		ハネクハルマ	(1)
25		B3508-555-000	OIL PUMP IMPELLER COVER		ハネクハルマツケイタ	(1)
26		WT-0320002-KZ	WASHER		ハツキヤカネ	(3)
27		NM-6030000-0E	NUT M3X0.5		ロツカクサツ M3X0.5 192	(3)
28	*	B3502-555-000	LUBRICATING OIL PUMP COVER	D.09/84	キユ-1 ホンツフツ	-
28-1	*	B3502-555-000-A	LUBRICATING OIL PUMP COVER	A.09/84	キユ-2 ホンツフツ	(1)
29		SE-4301031-SR	FILTER		タツフタイネシ 3X10	(5)
30	*	B3504-555-000	FILTER	D.09/84	フィルタ-	-
31		SS-6120930-SP	SCREW 3/16-28 L=9	D.11/82	SS-4120915-SP	-
		SS-4120915-SP	SCREW 12/64-28 L=9	A.11/82	ナハネジ 3/16-28 L=9	2
32		SS-7121410-SP	SCREW 3/16-28 L=14		ナハネジ 3/16-28 L=14	1
33		D1630-415-B00	CORD HOLDER		キヤクオクリ マクコートオサエ	1
34		B1504-761-C00	ROLLER COLLAR (C)		オサエ ローラ カラ- C	1

12. OIL RESERVOIR & KNEE LIFTER COMPONENTS
油溜、膝上げ関係

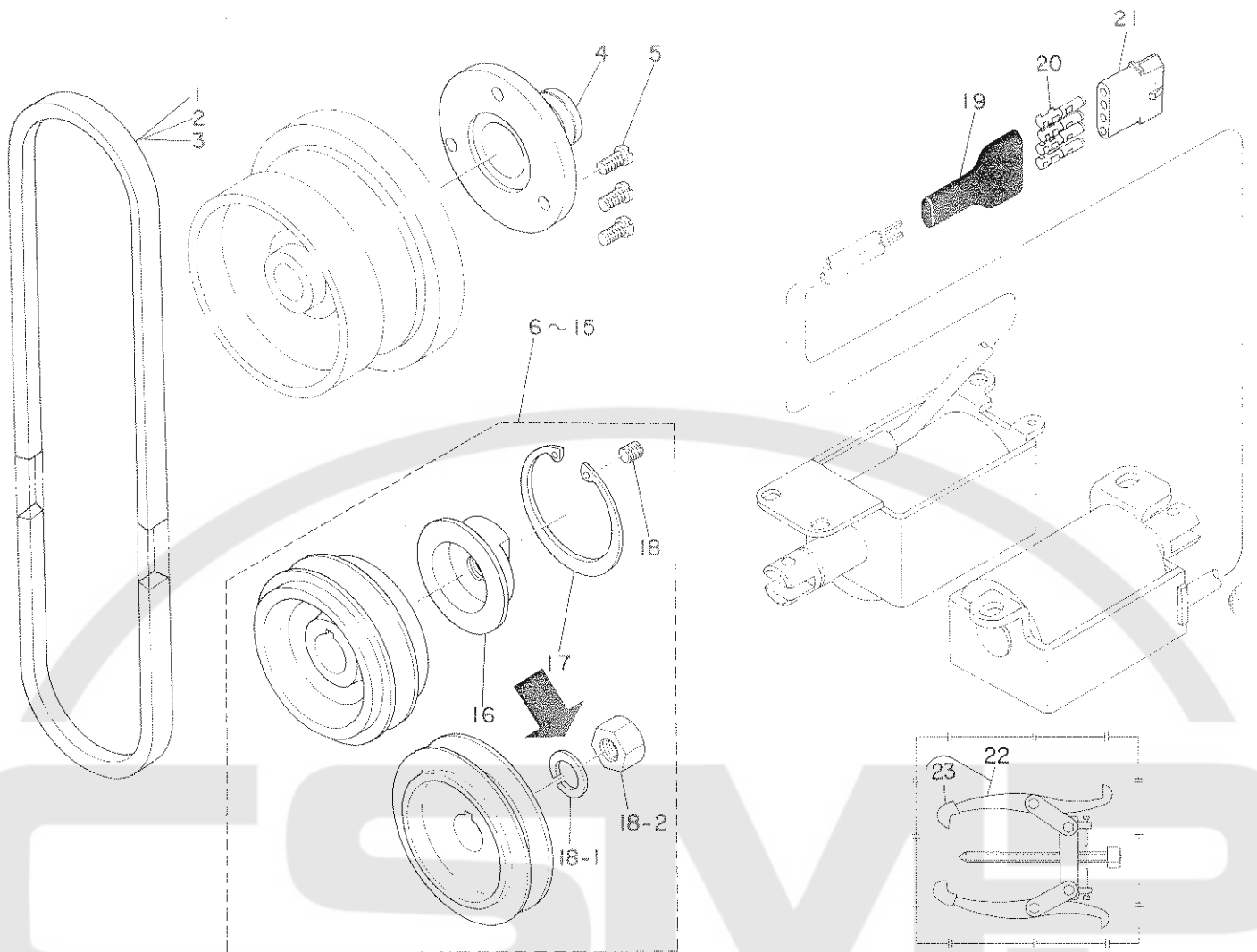


Ref. No.	Note 注記	Part No. 品番	Description	E.C. 変更年月	品名	Amt. Req. 数量
1		B3421-555-000	KNEE PRESS LIFTER ROD		ヒザアケオシホ-	1
1-1	#04	GAK-02025000	KNEE PRESS LIFTER ROD	A.07/82	コムツキ ヒザアケオシホ-	1
2		B8228-125-000	OIL RESERVOIR MAGNET		シマシマク	1
2-1	#04	B8217-530-OCE	OIL RESERVOIR ASM.	A.07/82	アブラタマリ クミ	1
3		B8217-530-OAO	OIL RESERVOIR ASM.		アブラタマリ クミ	1
4		B8217-530-OB0	OIL RESERVOIR ASM.		アブラタマリ クミ	(1)
4-1	#04	B8217-530-OAE	OIL RESERVOIR ASM.	A.07/82	アブラタマリ クミ	(1)
5		B8227-125-000	FELT CUSHION	D.07/82	トーフ クツシヨム	-
6		B8226-125-000	RUBBER CUSHION	D.07/82	トーフ ササエコム	-
		D8227-555-E00	FELT CUSHION	A.07/82	トーフ ササエコム	(4)
7		B8217-530-000	OIL RESERVOIR		アブラタマリ	(1)
7-1	#04	B8217-530-00E	OIL RESERVOIR	A.07/82	アブラタマリ	(1)
8		B8218-530-000	OIL RESERVOIR GASKET		アブラタマリ ハツキン	(1)
9		SS-6741010-SP	SCREW 3/8-28 L=10	D.07/82	ヒラネシ 3/8-28 L=10	-
9-1		SS-7701010-SP	SCREW 5/16-24 L=10	A.07/82	マルヒラネシ 5/16-24 L=10	(2)
10		B8219-125-000	OIL DRAIN CAP GASKET	D.07/82	ハイアナフタ ハツキン	-
10-1		RO-0681901-00	RUBBER RING	A.07/82	オリシク	(2)
11		B3420-552-0A0-A	KNEE PRESS ROD ASM.	D.06/83	ヒザアテ ヨコシク クミ	-
11-1		B3420-555-0A0	KNEE PRESS ROD ASM.	A.06/83	ヒザアテヨコシク クミ	(1)
12		SS-8153010-SR	SCREW 15/64-28 L=30		トメネシ 15/64-28 L=30	(1)
13		NS-6150430-SR	NUT 15/64-28		ロツカクナツト 15/64-28	(4)
14		SS-9151540-SR	SCREW 15/64-28 L=15	D.06/83	ロツカクホルト 15/64-28 L=15	-
15		SS-9151220-SR	SCREW 15/64-28 L=12	D.06/83	ロツカクホルト 15/64-28 L=12	-
15-1		SS-9151610-SR	SCREW 15/64-28 L=16	A.06/83	ロツカクホルト 15/64-28	(1)
16		B3424-552-000	KNEE PRESS ROD LIFTING LEVER	D.06/83	ヒザアケ カイテシク A	-
17		B3429-552-000-A	SPRING	D.06/83	ヒザアケ カイテシク ハネ	-
17-1		B3429-555-000	SPRING	A.06/83	ヒザアケ カイテシク ハネ	(1)
18		B3426-552-000	THRUST RING		ヒザアテ ヨコシク スラストウケ	(1)
19		SS-8152080-SR	SCREW 15/64-28 L=19.5		トメネシ 15/64-28 L=19.5	(1)
20		B3425-552-000	KNEE PRESS ROD LIFTING LEVER	D.06/83	ヒザアケ カイテシク B	-
20-1		B3425-555-000	CONNECTING ROD, VERTICAL	A.06/83	ヒザアケ カイテシク	(1)
21		B3420-552-000	KNEE PRESS ROD	D.06/83	ヒザアテ ヨコシク	-
21-1		B3420-555-000	KNEE PRESS ROD	A.06/83	ヒザアテヨコシク	(1)
22		SS-9182010-SN	SCREW 9/32-20 L=20		ロツカクホルト 9/32-20 L=20	(2)
23		B3427-122-000	KNEE PRESS ROD MOUNTING BRACKET		ヒザアテ タテシク トリツクウチ	(1)
24		B8226-522-000	WASTE MATERIAL CHUTE HOLDER		ヌクス シュート ササエ	1
25		SK-3412000-SC	WOOD SCREW D=4.1 L=20		マルモクネシ D=4.1 L=20	3
26		B8222-530-000	WASTE MATERIAL GUIDE B		ヌクス カイト B	1
27		SS-6110480-SP	SCREW 11/64-40 L=4.3		ヒラネシ 11/64-40 L=4.3	2
28		SS-7090610-SP	SCREW 7/64-40 L=6		マルヒラネシ 7/64-40 L=6	8
29		NS-6090310-SP	NUT 9/64-40		ロツカクナツト 9/64-40	8
30		B8224-522-000	WASTE MATERIAL CHUTE, LARGE		ヌクス シュート (クイ)	1
31		B8225-522-000	WASTE MATERIAL CHUTE, SMALL		ヌクス シュート (シヨウ)	1
32		B3419-552-0A0-A	KNEE LIFTER PLATE ROD ASM.		ヒザアテ タテシク クミ	1
33		B3430-552-0A0	KNEE PRESS PLATE ASM.		ヒザアテイタ クミ	(1)
34		B3431-552-000-A	KNEE PRESS PLATE COVER		ヒザアテイタ カハ-	(1)
35		SS-9661120-CP	SCREW 1/4-40 L=10.5		ロツカクホルト 1/4-40 L=10.5	(1)
36		B3419-122-000	KNEE LIFTER PLATE ROD		ヒザアテ タテシク	(1)

Note (注記) #04.....For JE.

JE用

13. MOTOR PULLEY COMPONENTS
モータープーリー関係

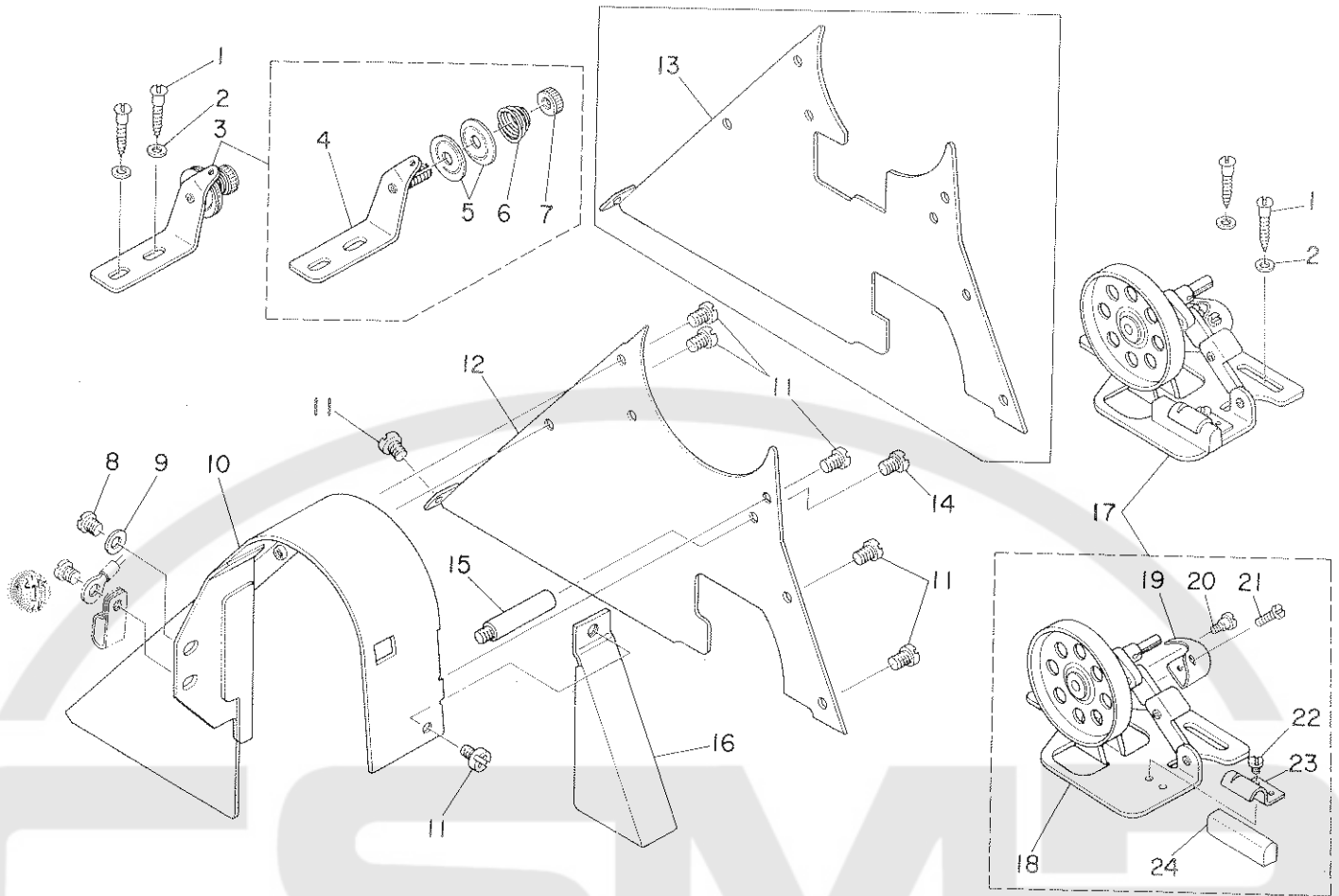


Ref. No.	Note 注記	Part No. 品番	Description	E. C. 変更年月	品名	Amt. Req. 数量
1		MTJ-VM004200	V-BELT, 42 INCH		Vベルト 42インチ	1
2		MTJ-VM004300	V-BELT, 43 INCH		Vベルト 43インチ	1
3		MTJ-VM004400	V-BELT, 44 INCH		Vベルト 44インチ	1
4	#07	01230-552-900	FLANGE		ハスミクナル フランス	1
5	#07	SS-7111120-SP	SCREW 11/64-40 L=10.5		マルセラシ 11/64-40 L=10.5	3
6		MTS-P00700A0	MOTOR PULLEY ASM. P.C.D. 70		モーター P.C.D 70 ゼ	1
7		MTS-P00750A0	MOTOR PULLEY ASM. P.C.D. 75		モーター P.C.D 75 ゼ	1
8		MTS-P00800A0	MOTOR PULLEY ASM. P.C.D. 80		モーター P.C.D 80 ゼ	1
9		MTS-P00850A0	MOTOR PULLEY ASM. 80. 60HZ		モーター P.C.D 85 ゼ	1
10		MTS-P00900A0	MOTOR PULLEY ASM. P.C.D. 90		モーター P.C.D 90 ゼ	1
11		MTS-P00950A0	MOTOR PULLEY ASM. P.C.D. 95		モーター P.C.D 95 ゼ	1
12		MTS-P01000A0	MOTOR PULLEY ASM. 95. 50HZ		モーター P.C.D 100 ゼ	1
13		MTS-P01100A0	MOTOR PULLEY ASM. P.C.D. 110		モーター P.C.D 110 ゼ	1
14		MTS-P01150A0	MOTOR PULLEY ASM. P.C.D. 115		モーター P.C.D 115 ゼ	1
15		MTS-P01200A0	MOTOR PULLEY ASM. P.C.D. 120		モーター P.C.D 120 ゼ	1
16		MTS-P0001000	MOTOR PULLEY INSTALLING NUT	0.04/84	モーター P.C.D ナット	-
17		RC-4800002-KP	RETAINING RING	0.04/84	キャットメ	-
18		SS-8150710-SP	SCREW 15/64-28 L=7	0.04/84	トメネジ 15/64-28 L=7	-
18-1		WS-1002560-KR	SPRING WASHER 10X18X2.5	A.04/84	ハネワシ 10X18X2.5	(1)
18-2		NM-6550815-SF	NUT	A.04/84	メートルナット	(1)
19		06008-555-00A	4-POLE PLUG COVER, BLACK		プラグカバー 4P クロ	1
20		06042-555-900	PIN-SHAPE TERMINAL, FEMALE		ピン形状端子 メス	4
21		MAI-1504300A	4-POLE RECEPTACLE, WHITE		4ポルレセプタクル 4P シロ	1
22		J1065-000-0A0	GEAR PULLER ASM. (KP-40)	A.04/84	ギア引抜き機	1
23		J1065-000-00A	CAP	A.04/84	カバー	(2)

Note (注記) #07 For JA, JE

JA, JE用

14. BELT COVER COMPONENTS
ベルトカバー関係



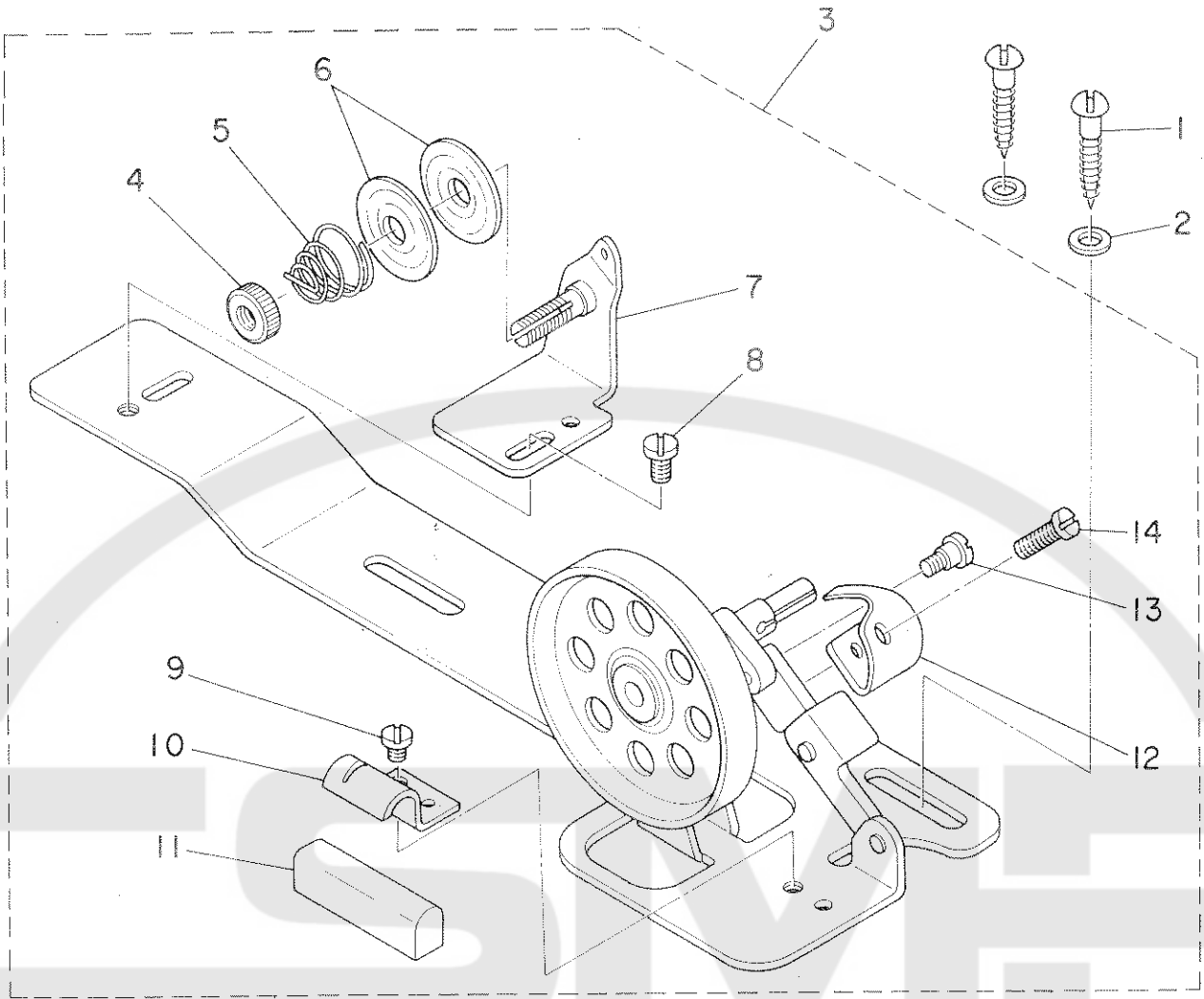
Ref. No.	Note 注記	Part No. 品番	Description	E. C. 変更年月	品名	Amt. Req. 数量
1		SK-3482500-SC	WOOD SCREW $\phi=4.8$ L=25	A.08/84	マルモクネシ $\phi=4.8$ L=25	4
2		WP-0501016-SC	WASHER 5X10.5X1	A.08/84	ヒラサ ^ツ カ ^ネ 5X10.5X1	4
3		B3213-490-080	THREAD TENSION BRACKET ASM.	A.08/84	イト ^マ キ イト ^チ ヨ-シ ^ホ - ^タ イ ^ク ミ	1
4		B3213-490-0A0	THREAD TENSION BRACKET SUBASSEMBLY	A.08/84	イト ^マ キ イト ^チ ヨ-シ ^ホ - ^タ イ ^ク ミ	(1)
5		B3126-012-000	TENSION DISC	A.08/84	イト ^チ ヨ-シ ^サ ラ	(2)
6		B3129-012-B00	TENSION SPRING B	A.08/84	イト ^チ ヨ-シ ^ハ ネ B	(1)
7		B3125-012-000	THREAD TENSION STUD NUT	A.08/84	イト ^チ ヨ-シ ^ナ ツト	(1)
8		SS-4150915-SP	SCREW 15/64-28 L=9	A.08/84	ナ ^ハ ネシ ^ン 15/64-28 L=9	1
9		WP-0621016-SD	WASHER 6.2X13X1	A.08/84	ヒラサ ^ツ カ ^ネ 6.2X13X1	1
10		D8230-490-E00	BELT COVER	A.08/84	ベ ^ル ト ^カ バ ^ー	1
11		SS-4110515-SP	SCREW 11/64-40 L=5	A.08/84	ナ ^ハ ネシ ^ン 11/64-40 L=5	7
12	#09	D8231-555-E00	BELT COVER TOP	A.08/84	ベ ^ル ト ^カ バ ^ー - ^ト フ	1
13	#10	D8231-555-E0A	BELT COVER TOP	A.08/84	ベ ^ル ト ^カ バ ^ー - ^ト フ	1
14		SS-4110815-SP	SCREW 11/64-40 L=8	A.08/84	ナ ^ハ ネシ ^ン 11/64-40 L=8	1
15		D8232-555-B00	BELT COVER SUPPORT	A.08/84	ベ ^ル ト ^カ バ ^ー - ^シ チ ^ツ ク	1
16		D8232-555-E00	THREAD WINDER COVER	A.08/84	イト ^マ キ ^カ バ ^ー	1
17		B3201-555-0A0	THREAD WINDER	A.08/84	イト ^マ キ ^ソ ウ ^ク ミ	1
18		B3202-555-0A0	BOBBIN WINDER BASE ASM.	A.08/84	イト ^マ キ ^タ イ ^ク ミ	(1)
19		B3209-555-000	POSITIONING FINGER	A.08/84	ホ ^シ ン ^オ サ ^エ	(1)
20		SD-0490261-SP	HINGE SCREW $\phi=4.9$ H=2.6	A.08/84	タ ^ン ネシ ^ン $\phi=4.9$ H=2.6	(1)
21		SS-7081310-SP	SCREW 1/8-44 L=12.5	A.08/84	マル ^ヒ ラ ^ネ シ ^ン 1/8-44 L=12.5	(1)
22		SS-7110350-SP	SCREW 11/64-40 L=3	A.08/84	マル ^ヒ ラ ^ネ シ ^ン 11/64-40 L=3.5	(1)
23		B3212-555-000	PRESSER PLATE	A.08/84	セ ^ト ー ^コ ム ^オ サ ^エ イ ^タ	(1)
24		B3211-555-000	RUBBER BRAKE	A.08/84	セ ^ト ー ^コ ム ^ク	(1)

Note(注記) #09.....For DMN-530-4-1, 1B, 3, 3B (except JA)
#10.....For DMN-5304-2, -2B, -4, 4B&JA

DMN-530-4-1, -1B, -3, 3B (JAは除く)用
DMN-530-4-2, -2B, -4, -4BとJA用

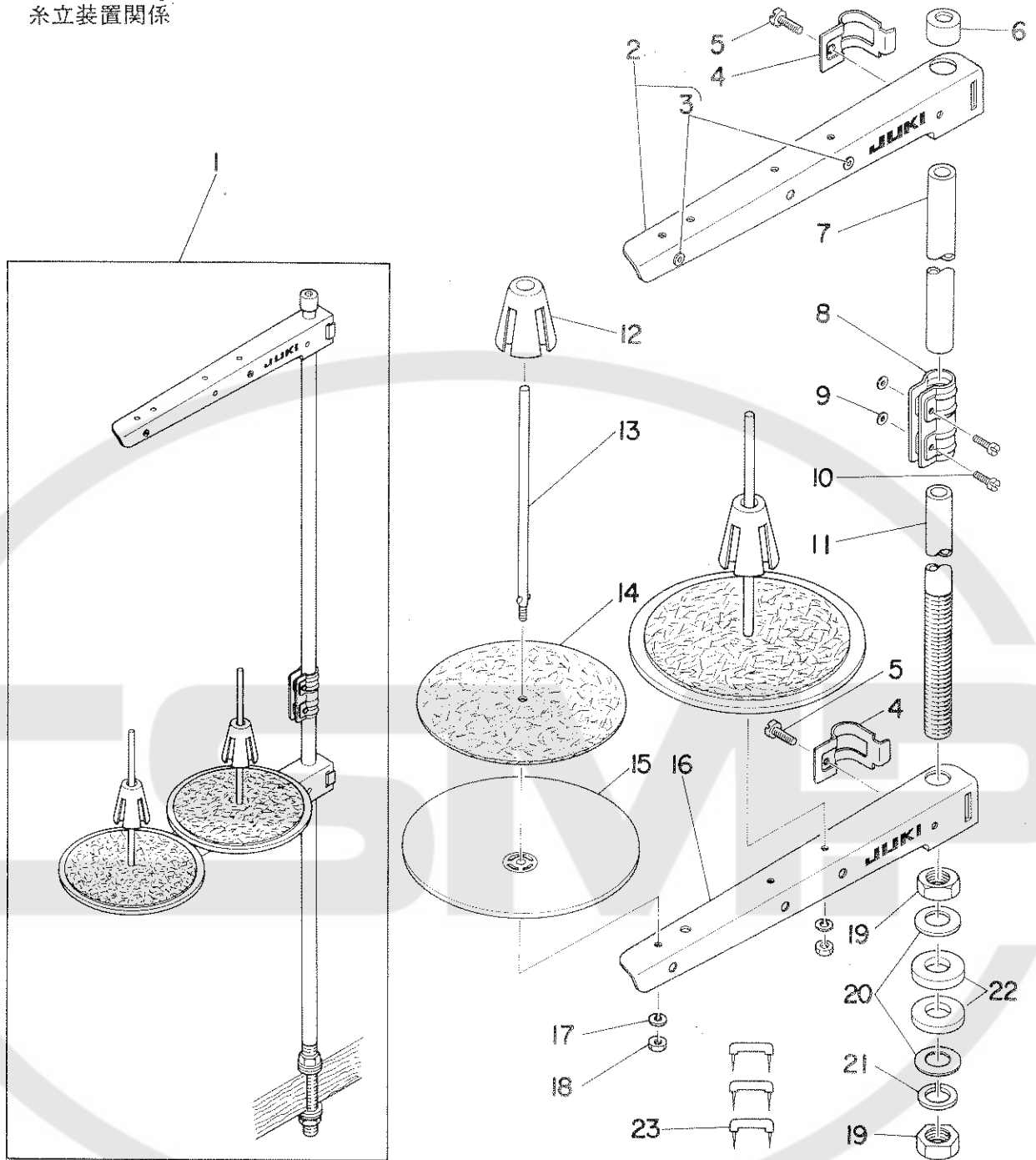
15. BOBBIN WINDER FOR JA

JA用糸巻装置



Ref. No.	Note	Part No. 品番	Description	E. C. 変更年月	品名	Amt. Req. 数量
1		SK-3482500-SC	WOOD SCREW D=4.8 L=25	A.12/81	マルモクネジ* D=4.8 L=25	2
2		WP-0501016-SC	WASHER 5X10.5X1	A.12/81	ヒラサ*カ*ネ 5X10.5X1	2
3		03201-555-0A0	BOBBIN WINDER ASM.	A.12/81	イトマキソーチ クミ	1
4		B3125-012-000	THREAD TENSION STUD NUT	A.12/81	イトチヨ-シ ナツト	(1)
5		B3129-012-B00	TENSION SPRING B	A.12/81	イトチヨ-シ ハルネ B	(1)
6		B3126-012-000	TENSION DISC	A.12/81	イトチヨ-シガラ	(2)
7		03213-555-0A0	THREAD TENSION BRACKET ASM.	A.12/81	イトマ* イトチヨ-シホ*ク*タイ クミ	(1)
8		SS-7110840-SP	SCREW 11/64-40 L= 7.8	A.12/81	マルヒラネジ* 11/64-40 L=7.8	(1)
9		SS-7110350-SP	SCREW 11/64-40 L=3	A.12/81	マルヒラネジ* 11/64-40 L= 3.5	(1)
10		B3212-555-000	PRESSER PLATE	A.12/81	セイト* コム オサエタ	(1)
11		B3211-555-000	RUBBER BRAKE	A.12/81	セイト* コム	(1)
12		B3209-555-000	POSITIONING FINGER	A.12/81	ホ*ヒツ オサエ	(1)
13		SD-0490261-SP	HINGE SCREW D=4.9 H=2.6	A.12/81	タ*ンネジ* D=4.9 H=2.6	(1)
14		SS-7081310-SP	SCREW 1/8-44 L=12.5	A.12/81	マルヒラネジ* 1/8-44 L=12.5	(1)

16. THREAD STAND COMPONENTS
糸立装置関係



Ref. No.	Note 注記	Part No. 品番	Description	E. C. 変更年月	品名	Amt. Req. 数量
1	*	D3301-555-0A0	THREAD STAND ASM.	A.07/85	リカマ イタテソチ クミ	1
2	*	B3302-704-LCB	THREAD GUIDE ASM.	A.07/85	イトテウチ B クミ	(1)
3	*	B3319-704-L00	THREAD GUIDE	A.07/85	イトミチ	(2)
4	*	B3318-704-L00-A	THREAD GUIDE ARM JOINT	A.07/85	イトテウチ シメカク	(2)
5	*	SM-6061610-SC	SCREW M6 L=16	A.07/85	ヒラコネシ M6 L=15	(2)
6	*	B3311-704-000	SPOOL REST ROD RUBBER CAP	A.07/85	イトテホー ホココム	(1)
7	*	D3313-555-000	SPOOL REST ROD, UPPER	A.07/85	イトテホー ウエ	(1)
8	*	B3305-704-000-A	SPOOL REST ROD JOINT	A.07/85	イトテホー ツキミチ	(1)
9	*	NM-6050001-SE	NUT M5X0.8	A.07/85	ロツクナツト M5X0.8 152	(2)
10	*	SM-4051405-SE	SCREW M5X0.8 L=14	A.07/85	ナメコネシ M5X0.8 L=14	(2)
11	*	D3301-555-000	SPOOL REST ROD, LOWER	A.07/85	イトテホー シタ	(1)
12	*	B3322-704-L00	SPOOL RETAINER	A.07/85	イトマフドメ	(2)
13	*	B3320-704-L00-A	SPOOL PIN	A.07/85	イトマクサホウ	(2)
14	*	B3311-012-000	SPOOL REST CUSHION	A.07/85	イトマクササ	(2)
15	*	B3303-704-L00-A	SPOOL REST	A.07/85	イトマクササ	(2)
16	*	B3302-704-L08-A	SPOOL REST ARM	A.07/85	イトテウチ (B)	(1)
17	*	WS-0510002-KN	SPRING WASHER 5.1X8.5X1.3	A.07/85	ハネサヤカネ 5.1X9.2X1.3	(2)
18	*	NM-6050001-SE	NUT M5X0.8	A.07/85	ロツクナツト M5X0.8 152	(2)
19	*	B3317-704-000	NUT C15	A.07/85	イトテホー トメナツト	(2)
20	*	WP-1702600-S0	WASHER 17X30X2.6	A.07/85	ヒラサヤカネ 17X30X2.6	(2)
21	*	WS-1643202-KR	SPRING WASHER	A.07/85	ハネサヤカネ 16.4X26.6X3.2	(1)
22	*	D3310-555-000	RUBBER WASHER	A.07/85	イトテホー ホーシコム	(2)
23	*	MA0-11532000	STAPLE	A.07/85	コート スチツアル	(3)

17. TABLE OF EXCHANGEING GAUGE PARTS

Description 品名	A	B	C	D	E	F
	Gauge plate ゲージ	Feed dog (Standard) 送り歯 (標準)	Feed dog (Coarse tooth) 送り歯 (荒歯)	Presser foot asm. 押し工 (組)	Presser foot asm. (With finger guard) 押し工 (組) (指ガード付)	Waste material guard 釘板布屑カバー
Size サイズ						
1 1/8" (3.2mm)	B1190-530-D00	B1609-530-D00	B1609-530-E00	B1524-530-DA0	B1524-530-DB0	B1191-530-E00
2 5/32" (4.0mm)	B1190-530-E00	B1609-530-D00	B1609-530-E00	B1524-530-EA0	B1524-530-EB0	B1191-530-E00
3 3/16" (4.8mm)	B1190-530-F00	B1609-530-D00	B1609-530-E00	B1524-530-EA0	B1524-530-EB0	B1191-530-E00
4 7/32" (5.6mm)	B1190-530-G00	B1609-530-G00	B1609-530-H00	B1524-530-GA0	B1524-530-GB0	B1191-530-G00
5 1/4" (6.4mm)	B1190-530-H00	B1609-530-G00	B1609-530-H00	B1524-530-GA0	B1524-530-GB0	B1191-530-G00

NUMERICAL INDEX OF PARTS

索引

Table with 12 columns: Part No., Page, Ref., Part No., Page, Ref., Part No., Page, Ref., Part No., Page, Ref. The table contains a comprehensive list of part numbers and their corresponding page and reference numbers, organized into four main sections.

NUMERICAL INDEX OF PARTS

索引

Part No. 品番	Page 頁	Ref. No.	Part No. 品番	Page 頁	Ref. No.	Part No. 品番	Page 頁	Ref. No.	Part No. 品番	Page 頁	Ref. No.
SS-6060210-SP	2	33	SS-7111120-SP	12	44	TA-2100904-R0	2	19			
SS-6060410-TP	6	32	SS-7111120-SP	23	5	TA-2101002-R0	2	63			
SS-6080320-SP	4	57	SS-71111310-TP	10	14	TA-2351004-R0	2	57			
SS-6080320-SP	4	61	SS-71111410-SP	2	22						
SS-6080410-SP	10	16	SS-71111410-SP	8	20						
SS-6090510-SP	10	6	SS-71111410-SP	8	32	WP-0250516-SD	6	31			
SS-6090510-SP	16	5	SS-71111410-SP	14	9	WP-0320500-MC	19	7			
SS-6090530-SP	19	38	SS-71111410-TP	16	43	WP-0320501-SC	14	4			
SS-6090660-TP	6	22	SS-7112420-SP	19	32	WP-0371016-SD	3	48			
SS-6090670-TP	4	34	SS-7120910-SP	8	2	WP-0371026-SD	13	48			
SS-6090670-TP	18	36	SS-7121410-SP	20	32	WP-0371026-SD	19	39			
SS-6090810-SP	8	35	SS-7121410-TP	10	14-2	WP-0430800-SC	19	26			
SS-6090810-SP	10	7-1	SS-7150940-SP	2	5	WP-0450000-SD	18	40			
SS-6090910-SP	18	47	SS-7150940-SP	6	60	WP-0480856-SD	19	5			
SS-6110420-TP	6	58	SS-7151120-SP	4	9	WP-0480856-SP	10	14-3			
SS-6110480-SP	20	5	SS-7151120-SP	18	17	WP-0501016-SC	24	2			
SS-6110480-SP	22	27	SS-7151210-SP	14	46	WP-0501016-SC	25	2			
SS-6110560-TP	6	37	SS-7151210-SP	16	3	WP-0501016-SD	14	41			
SS-6110560-TP	6	42	SS-7620750-SP	12	28	WP-0501016-SD	13	52			
SS-6110640-SP	6	13	SS-7620750-SP	12	36	WP-0621016-SD	6	20			
SS-6110810-TP	18	51	SS-7680870-SP	18	10	WP-0621016-SD	24	9			
SS-6111010-SP	6	34	SS-7681650-TP	4	48	WP-0651056-SD	13	19			
SS-6111010-SP	12	27	SS-7701010-SP	22	9-1	WP-0651056-SH	12	7			
SS-6111010-SP	14	39	SS-8090410-SP	18	11	WP-0740516-SP	3	4			
SS-6111010-SP	16	12	SS-8090410-TP	18	11	WP-1602616-SZ	14	24			
SS-6111010-SP	19	10	SS-8090670-SP	2	46	WP-1702600-S0	14	24			
SS-6111010-TP	12	27	SS-8110410-TP	2	15	WP-1702600-S0	26	20			
SS-6111610-SP	2	61	SS-8110410-TP	6	44	WS-0310002-KN	14	5			
SS-6120930-SP	20	31	SS-8110410-TP	12	2	WS-0410002-KN	19	18			
SS-6121050-SP	12	19	SS-8110530-TP	6	36	WS-0510002-KN	19	10-1			
SS-6121210-SP	6	3	SS-8110530-TP	6	41	WS-0510002-KN	26	17			
SS-6121210-SP	12	32	SS-8150410-SP	10	44	WS-1002560-KR	23	18-1			
SS-6121220-TP	6	2	SS-8150410-SP	18	34	WS-1643202-KR	26	21			
SS-6121610-SP	6	29	SS-8150510-TP	10	12	WT-0320002-KZ	20	26			
SS-6121610-TP	10	27	SS-8150510-TP	10	23						
SS-6121610-TP	10	48	SS-8150710-SP	2	40						
SS-6151440-SP	14	37	SS-8150710-SP	6	27						
SS-6151780-SP	18	18	SS-8150710-SP	12	4	100-35509	20	14-2			
SS-6152440-SP	14	36	SS-8150710-SP	23	13						
SS-6660710-TP	16	33	SS-8151150-SP	4	7						
SS-6661110-SP	4	13	SS-8151150-SP	4	22						
SS-6741010-SP	22	9	SS-8151150-SP	4	33						
SS-7080510-SP	4	31	SS-8151150-SP	6	3						
SS-7081310-SP	24	21	SS-8151150-SP	13	7						
SS-7081310-SP	25	14	SS-8151230-SP	10	36						
SS-7090520-TP	18	11-1	SS-8151550-SP	4	26						
SS-7090610-SP	22	28	SS-9152030-SP	16	66						
SS-7091110-SP	19	34	SS-8152080-SP	18	29						
SS-7110340-SP	19	16	SS-8152080-SR	22	19						
SS-7110350-SP	24	22	SS-8153010-SR	22	12						
SS-7110350-SP	25	9	SS-8660610-TP	4	11						
SS-7110410-SP	14	17	SS-8660610-TP	4	46						
SS-7110510-SP	2	18	SS-8660610-TP	6	10						
SS-7110510-SP	19	12-3	SS-8660610-TP	10	20						
SS-7110710-SP	16	18	SS-8660610-TP	10	43						
SS-7110710-SP	19	10	SS-8660810-TP	6	51						
SS-7110710-SP	20	7	SS-8660810-TP	12	34						
SS-7110710-TP	16	13	SS-8660810-TP	14	33						
SS-7110720-SP	12	1	SS-8660970-TP	12	35						
SS-7110740-TP	8	22	SS-8681950-SP	4	43						
SS-7110740-TP	8	53	SS-9111020-TP	16	56						
SS-7110740-TP	10	7	SS-9111020-TP	16	60						
SS-7110740-TP	12	16	SS-9111020-TP	13	41						
SS-7110740-TP	14	15	SS-9121410-TP	13	49						
SS-7110740-TP	16	46	SS-9151220-SR	22	15						
SS-7110740-TP	16	50	SS-9151540-SR	22	14						
SS-7110830-SP	18	2	SS-9151610-SR	22	15-1						
SS-7110830-SP	18	15	SS-9182010-SN	22	22						
SS-7110840-SP	19	13	SS-9661120-CP	4	45						
SS-7110840-SP	25	8	SS-9661120-CP	22	35						
SS-7110910-SP	2	2									
SS-7110910-SP	12	42									
SS-7110910-SP	14	30	TA-0750404-R0	2	64						
SS-7110910-SP	18	30	TA-0750704-R0	2	6						
SS-7110910-SP	20	7	TA-0800704-R0	2	6						
SS-7110910-TP	16	50	TA-1050504-R0	2	16						
SS-7111120-SP	2	26	TA-1250406-R0	2	23						
SS-7111120-SP	8	19	TA-1250504-R0	2	65						
SS-7111120-SP	10	39	TA-1250705-R0	2	7						
SS-7111120-SP	12	12	TA-1750502-R0	2	66						